

**제품명: CD307A** 마우스 단클론 항체

**카탈로그 번호: AMM82246**

연구용 전용

## 요약

|          |   |
|----------|---|
| 설명       | 마우스 단클론 항체  |
| 숙주       | 생쥐  |
| 적용       | ELISA, FC   |
| 반응성      | 인간  |
| 결합       | 비결합   |
| 변형       | 수정치 없음  |
| 아이소타입    | Mouse IgG1  |
| 클론성      | 단클론   |
| 형태       | 액체  |
| 농도       | 1mg/ml  |
| Storage  | Aliquot 하여 -20°C 에 보관(12 개월 유효). 냉동/해동 반복을 피하십시오. |
| Shipping | Ice bags  |
| 버퍼       | 0.05% 아지드 나트륨 함유된 PBS 용해정된 항체                     |
| 정제       | 천상정제  |

## 적용

|       |                                      |
|-------|--------------------------------------|
| 희석 비율 | ELISA 1:5000-1:20000, FC 1:200-1:400 |
| 분자량   | 47kDa                                |

## 항원 정보

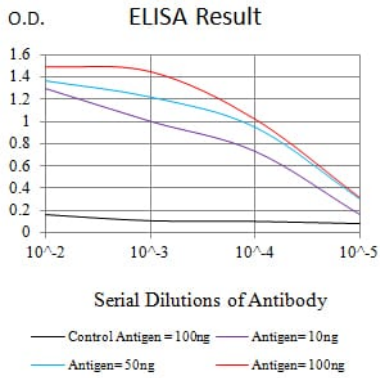
|              |  |
|--------------|--|
| 유전자명         | CD307A                                       |
| 다른 이름        | FCRL1; FCRH1; IFGP1; IRTA5                   |
| 유전자 ID       | 115350.0                                     |
| SwissProt ID | Q96LA6                                       |
| 면역원          | 대장균 발효 정제된 인간 CD307A 재조합단(아민산 번호 17-202 번주). |

## 배경

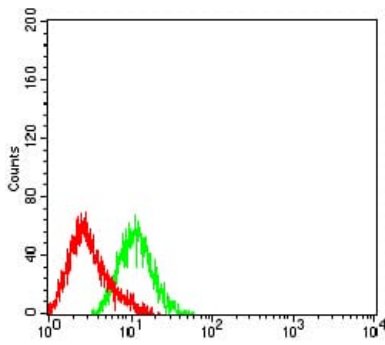
이 유전자 면역글로불린 수송체 유전자 클러스터에 속하며, 구성을 암호화하며 1번 염색체 상에 있으며, Fc 수용체 유사 단백질을 암호화하는 단일 유전자 유전자입니다. C2 유전자 클러스터에 있는 다른 유전자와 유사하며, 이 유전자 클러스터는 면역 반응에 관여하는 것으로 알려져 있습니다. 이 단백질은 상피 조직에 국한되어 있습니다. 대체 스플라이싱에 의해 생성된 다중체 생성됩니다. [RefSeq 저널 2009년 4월]

## 연구 분야

## 이미지 데이터



검색선 대항원(100ng); 보색선 항원(10ng); 파색선 항원(50ng); 빨색선 항원(100ng)



CD307A 무스 단백질에 대한 항원 대항원(빨색)을 사용하여 HL-60 세포를 유세포 분석기로 분석한 결과