

제품명: CD232 마우스 단클론 항체

카탈로그 번호: AMM82245

연구용 전용

요약

설명	마우스 단클론 항체
숙주	생쥐
적용	ELISA, FC
반응성	인간
결합	비결합
변형	수정치 없음
아이소타입	Mouse IgG1
클론성	단클론
형태	액체
농도	1mg/ml
Storage	Aliquot 하여 -20°C 에 보관(12 개월 유효). 냉동/해동 반복을 피하십시오.
Shipping	Ice bags
버퍼	0.05% 아지트라이톨 함유된 PBS 용해정제항체
정제	천상정제

적용

희석 비율	ELISA 1:5000-1:20000, FC 1:200-1:400
분자량	175.7kDa

항원 정보

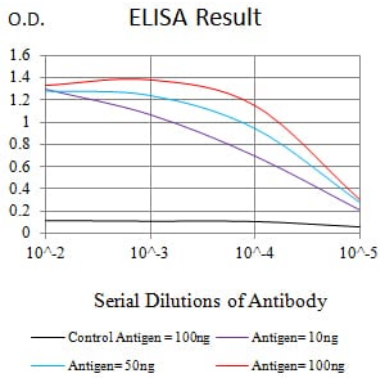
유전자명	CD232
다른 이름	PLXNC1; VESPR; PLXN-C1
유전자 ID	10154.0
SwissProt ID	O60486
면역원	대장에서 발현된 정제된 CD232 재조합단(아미노산 35-234 번주).

배경

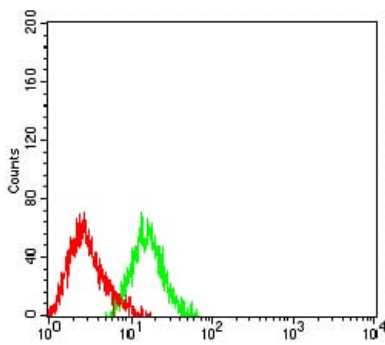
이 유전자는 골관절염과 관련이 있습니다. 골관절염은 추간판, 뼈, 인대 및 기타 관절을 조이는 단백질 결합 세포를 포함한 다양한 조직을 포함하는 만성 질환으로, 관절염과 관련된 많은 세포의 접착을 조절하여 뼈와 연골이 수축에 결합하여 관절염을 조절할 수 있습니다. 암에서 단백질은 종종 이항종양제 단백질이므로, 이 유전자는 대체 골관절염 치료에 관련될 수 있습니다. [RefSeq 제 2011 년 1 월]

연구 분야

이미지 데이터



검색선 대항원(100ng); 보색선 항원(10ng); 파색선 항원(50ng); 빨색선 항원(100ng)



CD232 마우스 단클론항체(녹색)와 양대선(빨색)을 사용하여 HL-60 세포를 유세포분석기로 분석한 결과