

**제품명: CD232** 마우스 단클론 항체

**카탈로그 번호: AMM82244**

연구용 전용

## 요약

설명	마우스 단클론 항체
숙주	생쥐
적용	ELISA, FC
반응성	인간
결합	비결합
변형	수정치 없음
아이소타입	Mouse IgG1
클론성	단클론
형태	액체
농도	1mg/ml
Storage	Aliquot 하여 $-20^{\circ}\text{C}$ 에 보관(12 개월 유효). 냉동/해동 반복을 피하십시오.
Shipping	Ice bags
버퍼	0.05% 아지트라이톨 함유된 PBS 용해정제항체
정제	천상정제

## 적용

희석 비율	ELISA 1:5000-1:20000, FC 1:200-1:400
분자량	175.7kDa

## 항원 정보

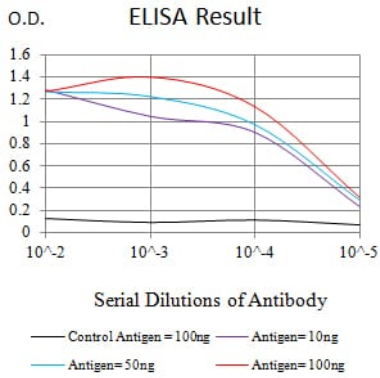
유전자명	CD232
다른 이름	PLXNC1; VESPR; PLXN-C1
유전자 ID	10154.0
SwissProt ID	O60486
면역원	대장배양된 정제된 CD232 재합단(아민산 번호 35-234 번주).

## 배경

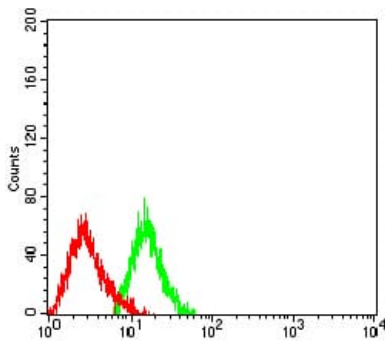
이 유전자는 골관절염과 관련이 있다. 골관절염은 추간판, 뼈, 인대 및 기타 관절을 조는 단백질인 세포외 기질 구성 요소이다. 암은 단백질인 CD232는 많은 세포의 접착을 조절하며, 여러 세포군이 수용에 결합하면 변을 조절할 수 있다. 암은 단백질은 특정에 한 종류에 대한 역할이 가능하다. 이 유전자는 대체 골아관절염에 관련이 있다. [RefSeq 제 2011 년 1 월]

## 연구 분야

## 이미지 데이터



검색선 대항원(100ng); 보색선 항원(10ng); 과색선 항원(50ng); 빨색선 항원(100ng)



CD232 마우스 단클론항체(녹색)와 양대조(빨색)를 사용하여 HL-60 세포를 유세포분석기로 분석한 결과