

제품명: CD222 마우스 단클론 항체

카탈로그 번호: AMM82241

연구용 전용

요약

설명	마우스 단클론 항체
숙주	생쥐
적용	ELISA, FC
반응성	인간
결합	비결합
변형	수정되지 않음
아이소타입	Mouse IgG1
클론성	단클론
형태	액체
농도	1mg/ml
Storage	Aliquot 하여 -20°C 에 보관(12 개월 유효). 냉동/해동 반복을 피하십시오.
Shipping	Ice bags
버퍼	0.05% 아지드/부틸아민 함유된 PBS 용해정제항체
정제	천상정제

적용

희석 비율	ELISA 1:5000-1:20000, FC 1:200-1:400
분자량	274kDa

항원 정보

유전자명	CD222
다른 이름	IGF2R; MPR1; MPRI; CIMPR; M6P-R; MPR300; CI-M6PR; MPR 300; M6P/IGF2R
유전자 ID	3482.0
SwissProt ID	P11717
면역원	대장에서 발현된 정제된 인간 CD222 재조합단(아미노산 160-311).

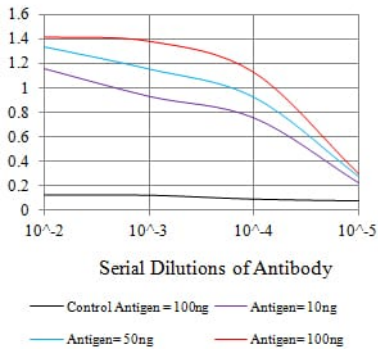
배경

이 유전자는 인슐린 유사 성장 인자 2(IGF-2)와 만노스 6-인산(MM6P) 독에 대한 수용체 결합과 각각의 결합 부위를 만질 수 있는 다른 부위에 결합하는 다양한 리셉터의 세포내 이동 및 전환을 장악하며 (TGF- β) 활성화, IGF-2 분해 등 다양한 기능을 수행한다. 이 유전자의 돌연변이 또는 표현형 상실은 신생아 사망 위험 증가와 관련이 있다. 상동 유전자인 생쥐 유전자인 생쥐 유전자는 인간 유전자와 유사한 기능을 수행하며, 유전자 발현은 다양한 조직에서 관찰된다. (PMID:8267611). [RefSeq 저널 2015년 11월]

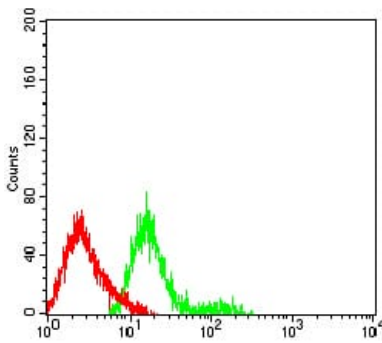
연구 분야

이미지 데이터

O.D. ELISA Result



검색선 대항원(100ng); 보색선 항원(10ng); 파색선 항원(50ng); 빨색선 항원(100ng)



CD222 마우스 항체(녹색)와 음성 대조(빨색)를 사용하여 HL-60 세포를 유세포분석기로 분석한 결과