

제품명: SATB2 마우스 단클론 항체

카탈로그 번호: AMM82239

연구용 전용

요약

설명	마우스 단클론 항체
숙주	생쥐
적용	IHC, ELISA, FC
반응성	인간
결합	비결합
변형	수정치 없음
아이소타입	Mouse IgG1
클론성	단클론
형태	액체
농도	1mg/ml
Storage	Aliquot 하여 -20°C 에 보관(12개월 유효). 냉동/해동 반복을 피하십시오.
Shipping	Ice bags
버퍼	0.05% 아지드나트륨 함유된 PBS 용액(정제된 항체)
정제	천상정제

적용

희석 비율	IHC 1:200-1:1000, ELISA 1:5000-1:20000, FC 1:200-1:400
분자량	82.6kDa

항원 정보

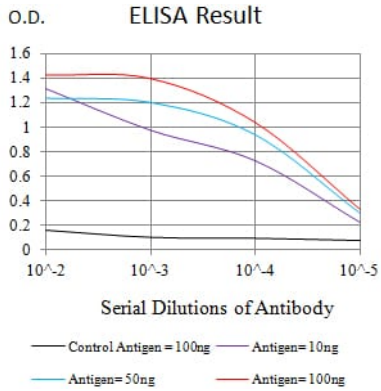
유전자명	SATB2
다른 이름	GLSS
유전자 ID	23314.0
SwissProt ID	Q9UPW6
면역원	정제된 인간 SATB2 재조합 단백질(아미노산 377-499)을 당에서 탈락시킨 것

배경

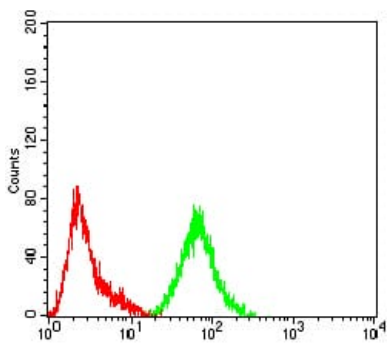
이 유전자는 핵 집착 부위 특이적으로 결합하는 DNA 결합 단백질인 통합 단백질인 전사 조절 및 염색체 구성에 관여한다. 이 유전자의 결핍은 두 가지 결맞은 전사 인자 관련 이상이다. 대립형질은 동일한 단백질 암호화하는 여러 변이체를 생성한다. [RefSeq 제공 2010년 2월]

연구 분야

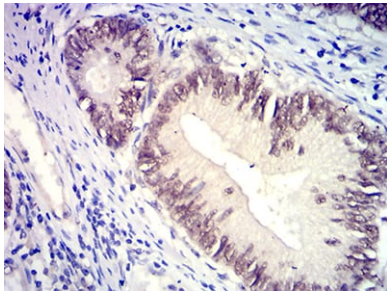
이미지 데이터



검색선 대항원(100ng); 보색선 항원(10ng); 파색선 항원(50ng); 빨색선 항원(100ng)



SATB2 마우스 항체(녹색)와 음성 대조(빨색)를 사용하여 HeLa 세포를 유세포분석기로 분석한 결과



피부에 포도막염 조직을 조사하여 SATB2 마우스 항체와 DAB 염색을 통한 면역조직화 분석