

**제품명: CD174** 마우스 단클론 항체

**카탈로그 번호: AMM82236**

연구용 전용

## 요약

설명	마우스 단클론 항체
숙주	생쥐
적용	ELISA, FC
반응성	인간
결합	비결합
변형	수정치 없음
아이소타입	Mouse IgG1
클론성	단클론
형태	액체
농도	1mg/ml
Storage	Aliquot 하여 $-20^{\circ}\text{C}$ 에 보관(12 개월 유효). 냉동/해동 반복을 피하십시오.
Shipping	Ice bags
버퍼	0.05% 아지트라이톨 함유된 PBS 용액(정단항체)
정제	천상정제

## 적용

희석 비율	ELISA 1:5000-1:20000, FC 1:200-1:400
분자량	42.1kDa

## 항원 정보

유전자명	CD174
다른 이름	FUT3; LE; Les; FT3B; FucT-III
유전자 ID	2525.0
SwissProt ID	P21217
면역원	정단인간 CD174 재조합단(아미노산 199-361)을 대상으로 발한 것

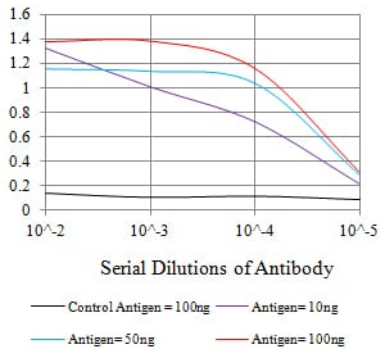
## 배경

루스 조직형사 단백질은 비 상피세포에서 주로 발현하는 단백질로 구성됩니다. 이 글코시딩 단백질은 배양 조건과 종족이 많고 세포에 따라 다른 조직에서 발현됩니다. 루스 조직형사 단백질은 비 상피세포에서 주로 발현하는 단백질로 구성됩니다. 이 유전자는  $\alpha(1,3)$ -푸실릴트오스 및  $\alpha(1,4)$ -푸실릴트오스 활성 기호를 암호화합니다. 이 유전자 돌연변이는 다른 루스 항원성 단백질의 원인입니다. 동일한 단백질을 암호화하는 여러 대체 물이 이 유전자에서 발견됩니다. [RefSeq 제본 2008 년 7 월]

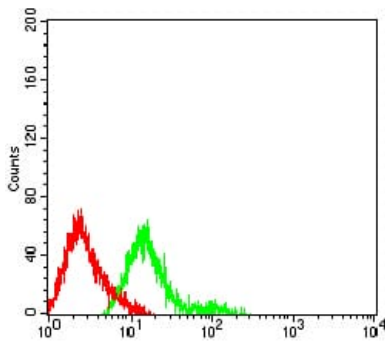
## 연구 분야

## 이미지 데이터

O.D. ELISA Result



검색선 대항원(100ng); 보색선 항원(10ng); 파색선 항원(50ng); 빨색선 항원(100ng)



CD174 마우스 단클론항체(보색)와 음성 대조군(빨색)을 사용하여 HL-60 세포를 유세포분석기로 분석한 결과