

제품명: CD368 마우스 단클론 항체

카탈로그 번호: AMM82232

연구용 전용

요약

설명	마우스 단클론 항체
숙주	생쥐
적용	ELISA, FC
반응성	인간
결합	비결합
변형	수정치 없음
아이소타입	Mouse IgG1
클론성	단클론
형태	액체
농도	1mg/ml
Storage	Aliquot 하여 -20°C 에 보관(12 개월 유효). 냉동/해동 반복을 피하십시오.
Shipping	Ice bags
버퍼	0.05% 아지드 나트륨 함유된 PBS 용액(정제된 항체)
정제	천상정제

적용

희석 비율	ELISA 1:5000-1:20000, FC 1:200-1:400
분자량	24.7kDa

항원 정보

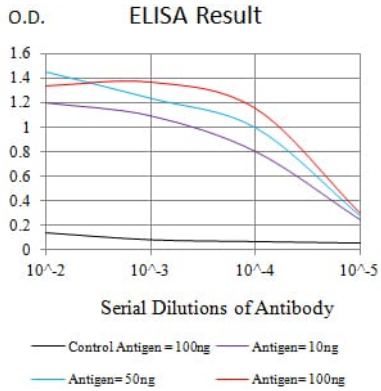
유전자명	CD368
다른 이름	CLEC4D; MCL; MPCL; CLEC6; CLEC-6; CLECSF8; Dectin-3
유전자 ID	338339.0
SwissProt ID	Q8WXI8
면역원	정제된 인간 CD368 재조합 단백질(AA: 추 139-215)을 당에 붙여 만든 것

배경

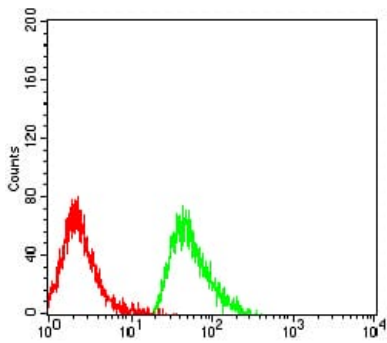
이 유전자는 C 형색체 C 형색체 유전자(CTL/CTLD) 슈퍼클러스터를 암호화한다. 이 유전자는 상염색체 상에 단일염기쌍을 공유하며, 유전자 클러스터는 신장 당 단백질에 암호화된 면역 관련 단백질의 발현을 조절한다. 이 유전자는 12 번염색체 12p13 부위에 위치하며, 유전자 클러스터에 있는 다른 CTL/CTLD 슈퍼클러스터를 밀접하게 연관되어 있다. [RefSeq 제 2008 년 7 월]

연구 분야

이미지 데이터



검색선 대수형(100ng); 보색선 형(10ng); 과색선 형(50ng); 빨색선 형(100ng)



CD36 마우스 단클론항체(녹색)와 양대수(빨색)를 사용하여 MOLT4 세포를 유세포분석기로 분석한 결과