

제품명: LILRA1 마우스 단클론 항체

카탈로그 번호: AMM82230

연구용 전용

요약

설명	마우스 단클론 항체
숙주	생쥐
적용	ELISA, FC
반응성	인간
결합	비결합
변형	수정치 없음
아이소타입	Mouse IgG2a
클론성	단클론
형태	액체
농도	1mg/ml
Storage	Aliquot 하여 -20°C 에 보관(12 개월 유효). 냉동/해동 반복을 피하십시오.
Shipping	Ice bags
버퍼	0.05% 아지드/부틸아민 함유 PBS 용액(정제된 항체)
정제	천상정제

적용

희석 비율	ELISA 1:5000-1:20000, FC 1:200-1:400
분자량	53.3kDa

항원 정보

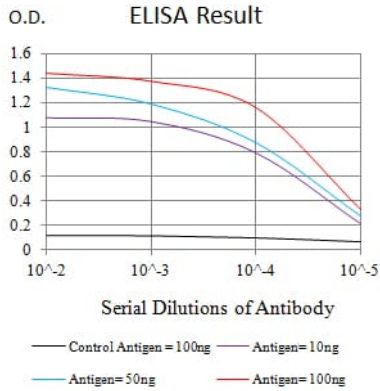
유전자명	LILRA1
다른 이름	LIR6; CD85i; LIR-6
유전자 ID	11024.0
SwissProt ID	O75019
면역원	인간 LILRA1 의 정제된 세포 표면(AA: 322-461)을 다량에 발현시킨 것

배경

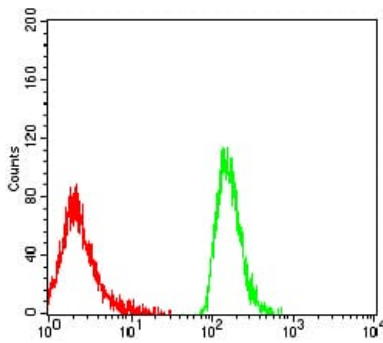
이 유전자는 백혈구 면역 수용체(LIR) 계열의 항원 수용체이며, 이 단백질은 19q13.4 염색체의 유전자 클러스터에 위치한다. 알려진 단백질은 주로 세포에 결합하며, 주요 조직 적합 복합체 클러스터의 MHC 클래스 II 분자와 결합한다. 세포 표면 수용체로 알려진 이 단백질은 면역 반응에 관여하는 여러 단백질과 상호작용한다.

연구 분야

이미지 데이터



검색선 대수항원(100ng); 보색선 항원(10ng); 표색선 항원(50ng); 빨색선 항원(100ng)



LILRA1 마우스 단클론항체(녹색)와 음성 대조군(빨색)을 사용하여 MOLT4 세포를 유세포분석기로 분석한 결과