

**제품명: CD239** 마우스 단클론 항체

**카탈로그 번호: AMM82224**

연구용 전용

## 요약

설명	마우스 단클론 항체
숙주	생쥐
적용	IHC, ELISA, FC
반응성	인간
결합	비결합
변형	수정치 없음
아이소타입	Mouse IgG2a
클론성	단클론
형태	액체
농도	1mg/ml
Storage	Aliquot 하여 $-20^{\circ}\text{C}$ 에 보관(12개월 유효). 냉동/해동 반복을 피하십시오.
Shipping	Ice bags
버퍼	0.05% 아지드 나트륨 함유된 PBS 용액(정제항체)
정제	천상정제

## 적용

희석 비율	IHC 1:200-1:1000, ELISA 1:5000-1:20000, FC 1:200-1:400
분자량	67.4kDa

## 항원 정보

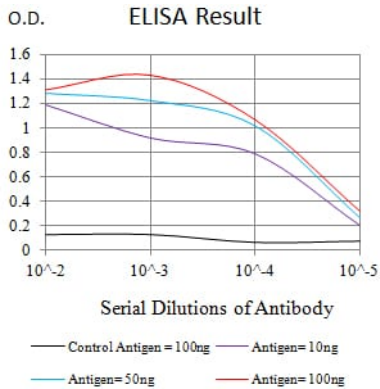
유전자명	CD239
다른 이름	BCAM; AU; LU; MSK19
유전자 ID	4059.0
SwissProt ID	P50895
면역원	대장에서 발현된 정제된 인간 CD239 재조합단(아민산 서열 32-197 번주).

## 배경

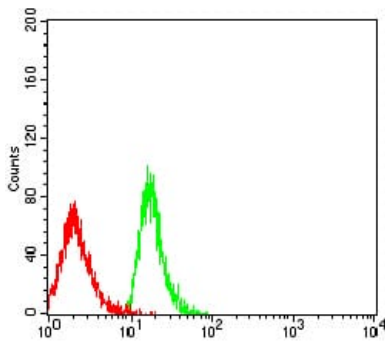
이 유전자는 루형혈형 단백질을 암호화하며, 이 단백질은 수백 마이크로미터 크기의 세포 표면 리간드 수용체이다. 이 단백질은 5개의 세포면역글로빈 도메인, 1개의 막통도메인, 그리고 짧은 C-말단 시질 꼬리를 포함한다. 이 단백질은 생체 내 및 생체 외 실험에서 결합이 잘 이루어질 수 있다. 이 유전자의 형질주입은 생체 내에서의 발현을 유도한다. 이 유전자의 발현은 루형혈형 양성 루형질세포형(Lu(a-b-))을 유발한다. 이 유전자에서 다른 아형을 암호화하는 두 가지 변이체가 발견되었다.

## 연구 분야

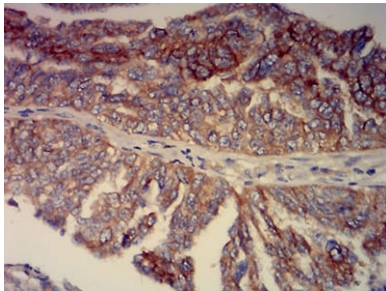
## 이미지 데이터



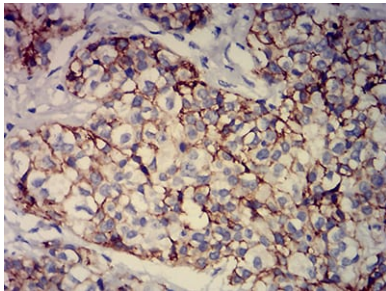
검색선 대항원(100ng); 보색선 항원(10ng); 파색선 항원(50ng); 빨색선 항원(100ng)



CD239 마우스 특항체(녹색)와 음성 대조(빨색)를 사용하여 MOLT4 세포를 유세포분석기로 분석한 결과



파편에 포된 인공 방광 조직에 대한 CD239 마우스 특항체와 DAB 염색을 통한 면역조직화 분석



파편에 포된 인공 방광 조직에 대한 CD239 마우스 특항체와 DAB 염색을 통한 면역조직화 분석