

**제품명: CD239** 마우스 단클론 항체

**카탈로그 번호: AMM82223**

연구용 전용

## 요약

설명	마우스 단클론 항체
숙주	생쥐
적용	IHC, ELISA, FC
반응성	인간
결합	비결합
변형	수정치 없음
아이소타입	Mouse IgG2a
클론성	단클론
형태	액체
농도	1mg/ml
Storage	Aliquot 하여 $-20^{\circ}\text{C}$ 에 보관(12개월 유효). 냉동/해동 반복을 피하십시오.
Shipping	Ice bags
버퍼	0.05% 아지드 트라이클로에탄올 함유된 PBS 용해정제항체
정제	천상정제

## 적용

희석 비율	IHC 1:200-1:1000, ELISA 1:5000-1:20000, FC 1:200-1:400
분자량	67.4kDa

## 항원 정보

유전자명	CD239
다른 이름	BCAM; AU; LU; MSK19
유전자 ID	67.4kDa
SwissProt ID	P50895
면역원	대장에서 발현된 정제된 인간 CD239 재조합단(아민산 서열 32-197 번주).

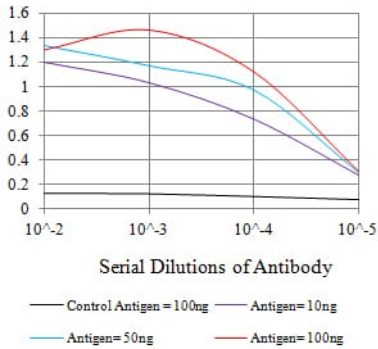
## 배경

이 유전자는 루형혈형 단백질을 암호화하며, 이 단백질은 수백 마이크로미터 크기의 세포 표면 리간드 수용체이다. 이 단백질은 5개의 세포외 도메인과 1개의 막 통과 도메인, 그리고 짧은 C-말단 시질 꼬리를 포함한다. 이 단백질은 생체 및 임상 조직에서 조절된 발현 패턴을 나타낼 수 있다. 이 유전자의 형질 전환은 생체 외에서 생체 외 발현을 증명한다. 이 유전자의 발현 변이는 루형혈형 양성 루형질모형(Lu(a-b-))을 유발한다. 이 유전자에서 다른 아형을 암호화하는 두 가지 전사본이 발견되었다.

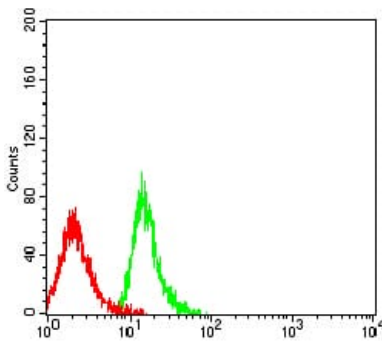
## 연구 분야

## 이미지 데이터

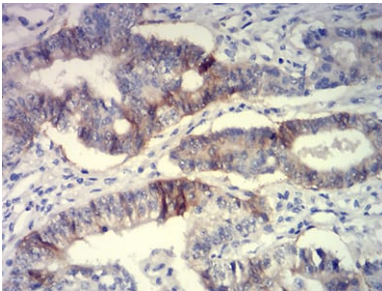
O.D. ELISA Result



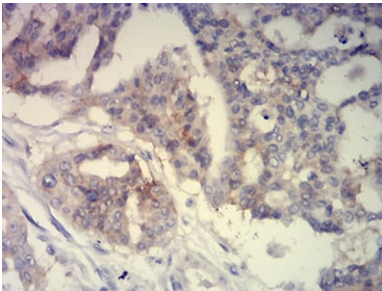
검색선 대추항원(100ng); 보색선 항원(10ng); 파색선 항원(50ng); 빨색선 항원(100ng)



CD239 M우스 항체(녹색)와 음성 대조(빨색)를 사용하여 MOLT4 세포를 유세포분석기로 분석한 결과



파편에 포텐인 염색 조직에 대한 CD239 M우스 항체와 DAB 염색이 용인 면역조직화학 분석



파편에 포텐인 염색 조직에 대한 CD239 M우스 항체와 DAB 염색이 용인 면역조직화학 분석