

제품명: CD101 마우스 단클론 항체

카탈로그 번호: AMM82218

연구용 전용

요약

| | |
|----------|---|
| 설명 | 마우스 단클론 항체 |
| 숙주 | 생쥐 |
| 적용 | ELISA, FC |
| 반응성 | 인간 |
| 결합 | 비결합 |
| 변형 | 수정치 없음 |
| 아이소타입 | Mouse IgG1 |
| 클론성 | 단클론 |
| 형태 | 액체 |
| 농도 | 1mg/ml |
| Storage | Aliquot 하여 -20°C 에 보관(12 개월 유효). 냉동/해동 반복을 피하십시오. |
| Shipping | Ice bags |
| 버퍼 | 0.05% 아지드 나트륨 함유된 PBS 용액(정제된 항체) |
| 정제 | 천상정제 |

적용

| | |
|-------|--------------------------------------|
| 희석 비율 | ELISA 1:5000-1:20000, FC 1:200-1:400 |
| 분자량 | 115kDa |

항원 정보

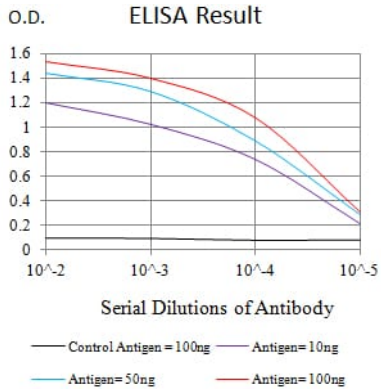
| | |
|--------------|---|
| 유전자명 | CD101 |
| 다른 이름 | V7; IGSF2; EWI-101 |
| 유전자 ID | 9398.0 |
| SwissProt ID | Q93033 |
| 면역원 | 정제된 인간 CD101 재조합 단백질(AA: 1-22-168)을 사용하여 발현시킨 것 |

배경

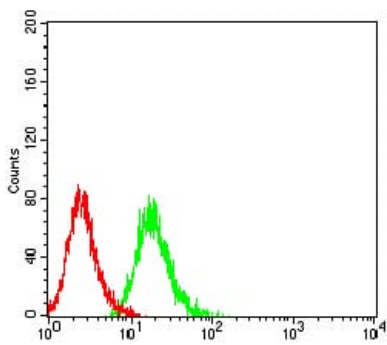
CD101(CD101 분)은 단클론 항체입니다. CD101 과립은 주로 림프구 세포(특히 T 세포)에 있습니다. 과립은 선천성 면역 및 적응 면역에 있습니다. 유전자 관련 유전자들 로(GO) 주어진 고품질 마우스 단백질과 같은 염색체는 가능한 경우 포함됩니다. 유전자 중 한 개는 유전자 IGSF3 입니다.

연구 분야

이미지 데이터



검색선 대항원(100ng); 보색선 항원(10ng); 파색선 항원(50ng); 빨색선 항원(100ng)



CD101 마우스 단클론항체(녹색)와 양대신(빨색)을 사용하여 HL-60 세포를 유세포분석기로 분석한 결과