

**제품명: KMT5A** 마우스 단클론 항체

**카탈로그 번호: AMM82217**

연구용 전용

## 요약

설명	마우스 단클론 항체
숙주	생쥐
적용	ICC, ELISA, FC
반응성	인간
결합	비결합
변형	수정되지 않음
아이소타입	Mouse IgG1
클론성	단클론
형태	액체
농도	1mg/ml
Storage	Aliquot 하여 $-20^{\circ}\text{C}$ 에 보관(12 개월 유효). 냉동/해동 반복을 피하십시오.
Shipping	Ice bags
버퍼	0.05% 아지드나트륨 함유된 PBS 용액(정제된 항체)
정제	천상정제

## 적용

희석 비율	ICC 1:200-1:500, ELISA 1:5000-1:20000, FC 1:200-1:400
분자량	42.9kDa

## 항원 정보

유전자명	KMT5A
다른 이름	SET8; SET07; SETD8; PR-Set7
유전자 ID	387893.0
SwissProt ID	Q9NQ1
면역원	대장균에서 발효된 정제된 KMT5A 재조합 단백질(아미노산 109-272).

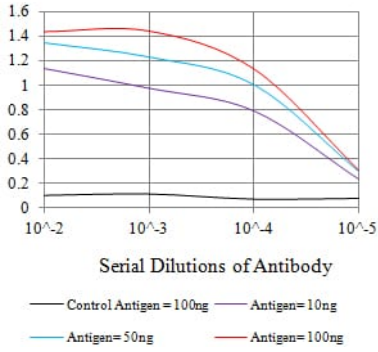
## 배경

이 유전자는 인간 게놈의 4호 염색체 Lys-20 을 포함하여 일부 유전자 전사 역전유하는 단백질인 N-메틸트랜스퍼라제이다. 이 단백질은 세포 증식과 분화에 관여한다.

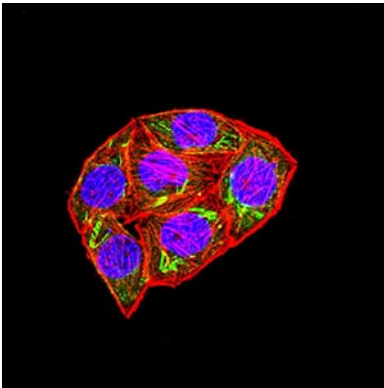
## 연구 분야

## 이미지 데이터

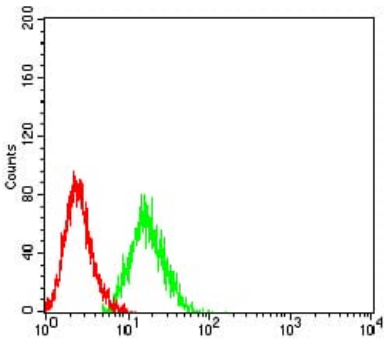
O.D. ELISA Result



검색선 대수형(100ng); 보색선 형(10ng); 파색선 형(50ng); 빨색선 형(100ng)



KMT5A 마우스 특항(적색)을 용 HeLa 세포의 핵을 분석, 파색 DRAQ5 형 DNA 염료 빨색 염료는 Alexa Fluor-555 표지한 것으로 나타났다.



KMT5A 마우스 특항(적색)의 음대 (파색)를 용하여 HL-60 세포를 유세포 분석기로 분석한 결과