

**제품명: SSTR2** 마우스 단클론 항체

**카탈로그 번호: AMM82216**

연구용 전용

## 요약

설명	마우스 단클론 항체
숙주	생쥐
적용	ELISA, FC
반응성	인간
결합	비결합
변형	수정치 없음
아이소타입	Mouse IgG1
클론성	단클론
형태	액체
농도	1mg/ml
Storage	Aliquot 하여 $-20^{\circ}\text{C}$ 에 보관(12 개월 유효). 냉동/해동 반복을 피하십시오.
Shipping	Ice bags
버퍼	0.05% 아지드나트륨 함유된 PBS 용액(정제된 항체)
정제	천상정제

## 적용

희석 비율	ELISA 1:5000-1:20000, FC 1:200-1:400
분자량	41.3kDa

## 항원 정보

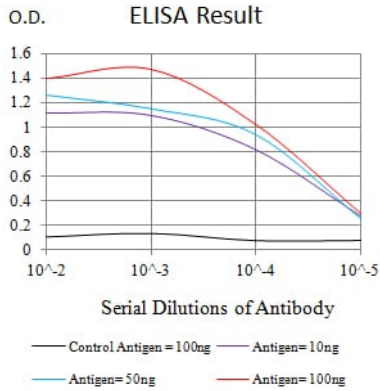
유전자명	SSTR2
다른 이름	SSTR2
유전자 ID	6752.0
SwissProt ID	P30874
면역원	대장에서 발현된 정제된 인간 SSTR2 재조합 단백질

## 배경

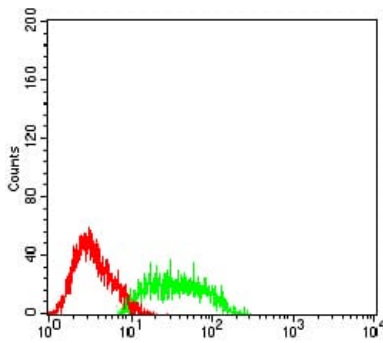
소트포틴은 세포에 작용하여 양호한 맛과 기분 개선 효과를 가져옵니다. 소트포틴은 생쥐와 인간 모두에서 발현되는 G 단백질 수용체 계열에 속하는 것으로 증명됩니다. SSTR2는 7개의 막통과 면을 가진 수용체 단백질의 구성으로 대장에서 가장 높은 수준으로 발현됩니다.

## 연구 분야

## 이미지 데이터



검색선 대항원(100ng); 보색선 항원(10ng); 파색선 항원(50ng); 빨색선 항원(100ng)



SSTR2 마커는 (투항(+)와 음(-) 대조) 빨색을 사용하여 HL-60 세포유래 분획으로 분석한 결과