

**제품명: CD248** 마우스 단클론 항체

**카탈로그 번호: AMM82215**

연구용 전용

## 요약

설명	마우스 단클론 항체
숙주	생쥐
적용	ELISA, FC
반응성	인간
결합	비결합
변형	수정치 없음
아이소타입	Mouse IgG1
클론성	단클론
형태	액체
농도	1mg/ml
Storage	Aliquot 하여 $-20^{\circ}\text{C}$ 에 보관(12 개월 유효). 냉동/해동 반복을 피하십시오.
Shipping	Ice bags
버퍼	0.05% 아지드 트라이클로에탄올 함유된 PBS 용액(정제된 항체)
정제	천상정제

## 적용

희석 비율	ELISA 1:5000-1:20000, FC 1:200-1:400
분자량	80.9kDa

## 항원 정보

유전자명	CD248
다른 이름	TEM1; CD164L1
유전자 ID	57124.0
SwissProt ID	Q9HCU0
면역원	대장에서 발현된 정제된 인간 CD248 재조합단(AA: 추가 18-180).

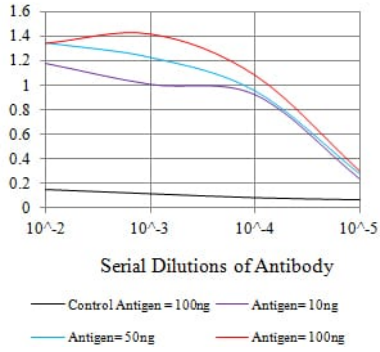
## 배경

CD248(CD248 분)은 단일 표지 유전자입니다. 이 유전자 관련 유전자 목록(GO) 주에는 같은 계열 및 세포의 결합이 포함됩니다. 이 유전자 중화 항체는 CD93입니다.

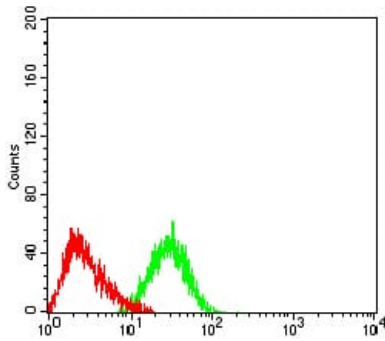
## 연구 분야

## 이미지 데이터

O.D. ELISA Result



검색선 대항원(100ng); 보색선 항원(10ng); 파색선 항원(50ng); 빨색선 항원(100ng)



CD248 마우스 단클론항체(녹색)와 음성 대조군(빨색)을 사용하여 HL-60 세포를 유세포 분석기로 분석한 결과