

제품명: CD307C 마우스 단클론 항체

카탈로그 번호: AMM82212

연구용 전용

요약

설명	마우스 단클론 항체
숙주	생쥐
적용	ELISA, FC
반응성	인간
결합	비결합
변형	수정치 없음
아이소타입	Mouse IgG1
클론성	단클론
형태	액체
농도	1mg/ml
Storage	Aliquot 하여 -20°C 에 보관(12 개월 유효). 냉동/해동 반복을 피하십시오.
Shipping	Ice bags
버퍼	0.05% 아지드 나트륨 함유된 PBS 용액(단클론 항체)
정제	천상정제

적용

희석 비율	ELISA 1:5000-1:20000, FC 1:200-1:400
분자량	80.9kDa

항원 정보

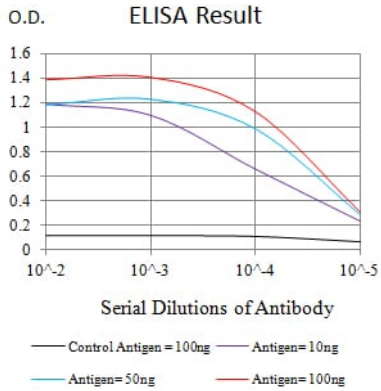
유전자명	CD307C
다른 이름	FCRL3; FCRH3; IFGP3; IRTA3; SPAP2
유전자 ID	115352.0
SwissProt ID	Q96P31
면역원	대장균 발효 정제된 인간 CD307C 재조합단(아민산 서열 18-153 번주).

배경

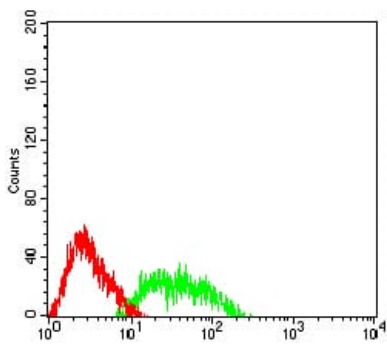
이 유전자는 면역글로불린 superfamily 구성을 암호화하며 1 번영양소에 결합하여 Fc 수용체 유사 단백질을 형성합니다. 암흑 단백질은 새질 단백질 면역용체로 활성화되고 면역용체로 억제 단백질을 포함하고 있으며 면역체 조절에 관할 수 있습니다. 이 유전자 돌연변이는 류마티스 관절염, 자면역성 질환 및 전신 홍반성 루푸와 관련이 있습니다. 대체 스플라이싱을 통해 여러 변체가 생성됩니다.

연구 분야

이미지 데이터



검색선 대수형(100ng); 보색선 형(10ng); 파색선 형(50ng); 빨색선 형(100ng)



CD307C 마우스 단클론항체(녹색)와 양성 대조군(빨색)을 사용하여 HL-60 세포를 유세포 분석기로 분석한 결과