

**제품명: CD192** 마우스 단클론 항체

**카탈로그 번호: AMM82211**

연구용 전용

## 요약

설명	마우스 단클론 항체
숙주	생쥐
적용	WB, ELISA, FC
반응성	인간
결합	비결합
변형	수정치 없음
아이소타입	Mouse IgG1
클론성	단클론
형태	액체
농도	1mg/ml
Storage	Aliquot 하여 $-20^{\circ}\text{C}$ 에 보관(12개월 유효). 냉동/해동 반복을 피하십시오.
Shipping	Ice bags
버퍼	0.05% 아지드 나트륨 함유된 PBS 용액(정제항체)
정제	천상정제

## 적용

희석 비율	WB 1:500-1:2000, ELISA 1:5000-1:20000, FC 1:200-1:400
분자량	41.9kDa

## 항원 정보

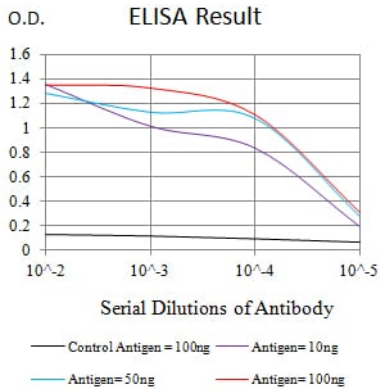
유전자명	CD192
다른 이름	CCR2; CKR2; CCR-2; CCR2A; CCR2B; CKR2A; CKR2B; CMKBR2; MCP-1-R; CC-CKR-2
유전자 ID	729230.0
SwissProt ID	P41597
면역원	대장에서 발현된 정제된 인간 CD192 재조합 단백질

## 배경

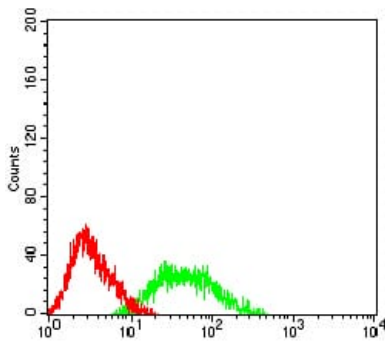
이 유전자는 인간 면역 체계의 주요 구성 요소로 알려진 케모카인 수용체 유전자 1(MCP-1)의 유전자입니다. MCP-1은 케모카인 계열의 중요한 구성 요소로, 면역 세포의 이동과 조직 손상 및 염증 반응에 관여합니다. 또한, HIV-1 감염에서 CD4 외핵 세포 수를 조절할 수 있습니다. 이 유전자는 3번 염색체 12q13.1에 위치하며, 유전자 클러스터 영역에 포함됩니다.

## 연구 분야

## 이미지 데이터



검색선 대항원(100ng); 보색선 항원(10ng); 파색선 항원(50ng); 빨색선 항원(100ng)



CD192 마우스 단클론항체(보색선)와 음성 대조(빨색)를 사용하여 HL-60 세포를 유세포분석법으로 분석한 결과