

**제품명: CD156** 마우스 단클론 항체

**카탈로그 번호: AMM82205**

연구용 전용

## 요약

설명	마우스 단클론 항체
숙주	생쥐
적용	ICC, ELISA, FC
반응성	인간
결합	비결합
변형	수정치 없음
아이소타입	Mouse IgG2a
클론성	단클론
형태	액체
농도	1mg/ml
Storage	Aliquot 하여 $-20^{\circ}\text{C}$ 에 보관(12개월 유효). 냉동/해동 반복을 피하십시오.
Shipping	Ice bags
버퍼	0.05% 아지드 나트륨 함유된 PBS 용액(정제된 항체)
정제	천상정제

## 적용

희석 비율	ICC 1:100-1:200, ELISA 1:5000-1:20000, FC 1:200-1:400
분자량	88.8kDa

## 항원 정보

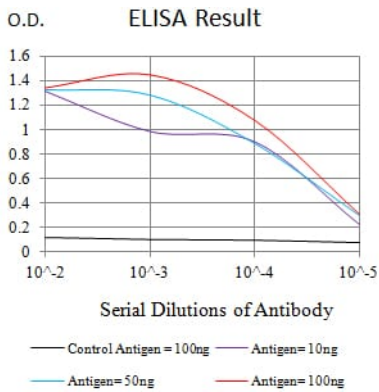
유전자명	CD156
다른 이름	ADAM8; MS2; CD156a
유전자 ID	101.0
SwissProt ID	P78325
면역원	대장에서 발현된 정제된 인간 CD156 재조합 단백질(AA: 17-156).

## 배경

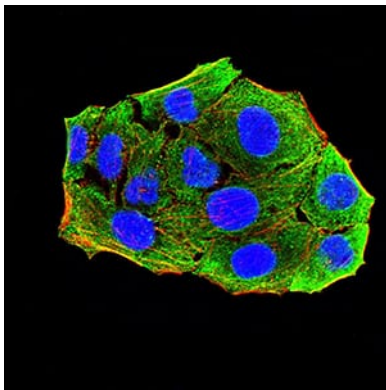
이 유전자는 ADAM(a disintegrin and metalloprotease domain) 계열 단백질을 암호화합니다. 이 계열 단백질은 백두안과 관련이 깊으며, 특히 유한막 결합 단백질로서, 중근육 발달, 신경생물학, 골관절염, 그리고 암의 발생과 관련된 많은 생물학적 과정에 관여하는 것으로 알려져 있습니다. 이 유전자 암호화하는 단백질은 신경계, 장, 그리고에서 발현에 관여할 수 있으며, 천을 포함하여 다양한 질병과 관련이 있습니다. 대체 스포아를 통해 여러 변체 생성됩니다.

## 연구 분야

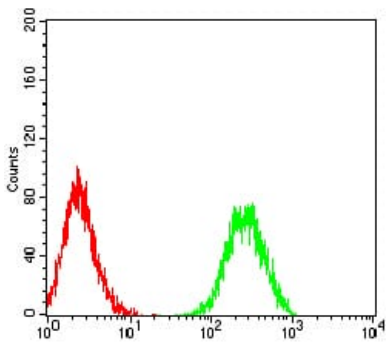
## 이미지 데이터



검색선 대수형(100ng); 보색선 형(10ng); 파색선 형(50ng); 빨색선 형(100ng)



CD156 마우스 특항(녹색)을 이용한 HeLa 세포의 면역형광 분석. 파색 DRAQ5 형 DNA 염료 빨색 액틴 필라멘트는 Alexa Fluor-555 필라멘트로 표지했다.



CD156 마우스 특항(녹색)이 음대군(빨색)을 사용하여 HL-60 세포를 유세포 분석으로 분석한 결과