

제품명: CD156 마우스 단클론 항체

카탈로그 번호: AMM82204

연구용 전용

요약

설명	마우스 단클론 항체
숙주	생쥐
적용	IHC, ICC, ELISA, FC
반응성	인간
결합	비결합
변형	수정치 없음
아이소타입	Mouse IgG2a
클론성	단클론
형태	액체
농도	1mg/ml
Storage	Aliquot 하여 -20°C 에 보관(12 개월 유효). 냉동/해동 반복을 피하십시오.
Shipping	Ice bags
버퍼	0.05% 아지드/부틸아민 함유 PBS 용액(정제된 항체)
정제	천상정제

적용

희석 비율	IHC 1:200-1:1000, ICC 1:200-1:1000, ELISA 1:5000-1:20000, FC 1:200-1:400
분자량	88.8kDa

항원 정보

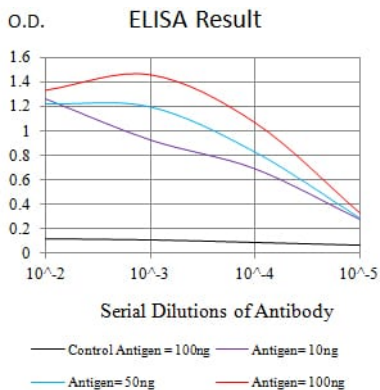
유전자명	CD156
다른 이름	ADAM8; MS2; CD156a
유전자 ID	101.0
SwissProt ID	P78325
면역원	대장에서 발현된 정제된 인간 CD156 재조합 단백질(AA: 17-156).

배경

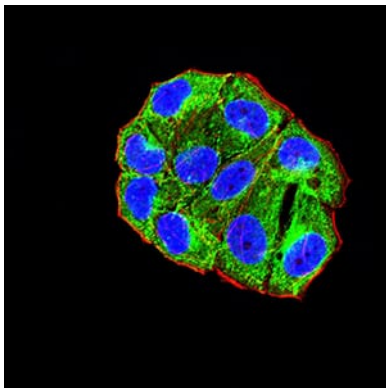
이 유전자는 ADAM(a disintegrin and metalloprotease domain) 계열 단백질을 암호화합니다. 이 계열 단백질은 모두 다연체 단백질 구조로 이루어진 막 결합 단백질이며, 특정 근육 발달 상황에서 발현되며, 근육 및 뼈의 항상성 유지에 관여하는 것으로 알려져 있습니다. 이 유전자 암호화하는 단백질은 신경계 발달 과정에서 세포 접합에 관여할 수 있으며, 천을 포함하여 다양한 조직에서 발현된다는 사실이 알려져 있습니다. 대체 스플라이싱을 통해 여러 변체 생성됩니다.

연구 분야

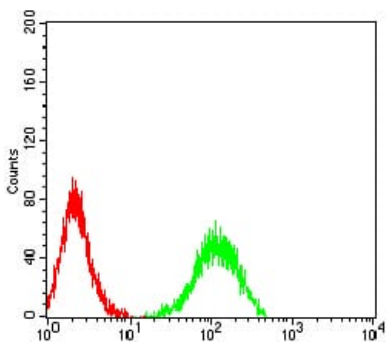
이미지 데이터



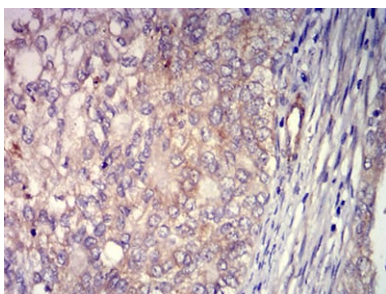
검색선 대항원(100ng); 보색선 항원(10ng); 표색선 항원(50ng); 빨색선 항원(100ng)



CD156 마우스 monoclonal antibody를 이용한 HeLa 세포의 면역형광 분석. 표색 DRAQ5 형광 DNA 염료 빨색 염료. 결과는 Alexa Fluor-555 필터를 사용하여 표시되었습니다.



CD156 마우스 monoclonal antibody를 이용한 HL-60 세포를 유세포 분석기로 분석한 결과.



파라핀 고정 인자 암 조직에 대한 CD156 마우스 monoclonal antibody를 이용한 면역조직화 분석.

