

제품명: CD172G 마우스 단클론 항체

카탈로그 번호: AMM82203

연구용 전용

요약

설명	마우스 단클론 항체
숙주	생쥐
적용	ICC, ELISA, FC
반응성	인간
결합	비결합
변형	수정치 없음
아이소타입	Mouse IgG1
클론성	단클론
형태	액체
농도	1mg/ml
Storage	Aliquot 하여 -20°C 에 보관(12개월 유효). 냉동/해동 반복을 피하십시오.
Shipping	Ice bags
버퍼	0.05% 아지드 나트륨 함유된 PBS 용액(정제된 항체)
정제	천상정제

적용

희석 비율	ICC 1:100-1:200, ELISA 1:5000-1:20000, FC 1:200-1:400
분자량	42.5kDa

항원 정보

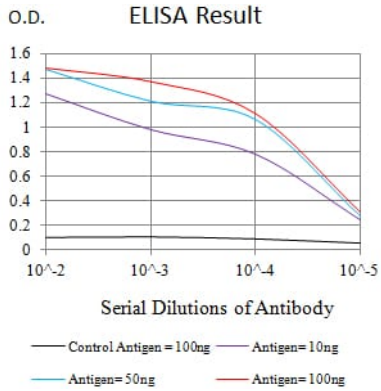
유전자명	CD172G
다른 이름	SIRPG; SIRPB2; SIRP-B2; bA77C3.1; SIRPgamma
유전자 ID	55423.0
SwissProt ID	Q9P1W8
면역원	인간 CD172G 의 정제된 세포 표면(AA: 29-360)을 사용하여 발한 것

배경

이 유전자는 인간과 마우스의 SIRP 계열에 속하며, 면역 반응을 조절하는 역할을 합니다. SIRP 계열 단백질은 수체로 케세 결합 단백질의 음성 조절에 관여하는 것으로 알려져 있습니다. 또한, 이 유전자는 대체 물리 상전 변체로 보고되었습니다.

연구 분야

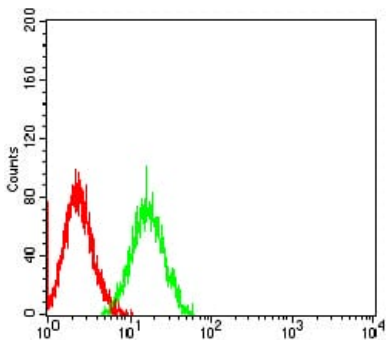
이미지 데이터



검색선 대항원(100ng); 보색선 항원(10ng); 과색선 항원(50ng); 빨색선 항원(100ng)



CD172G 마우스 단일항체(녹색)를 이용한 HeLa 세포 면역형광분석. 과색 DRAQ5 항 DNA 염료 빨색 선과 함께 Alexa Fluor-555 필터를 사용하였다.



CD172G 마우스 단일항체(녹색)와 양대조군(빨색)을 사용하여 HL-60 세포를 유세포분석기로 분석한 결과