

제품명: CD172G 마우스 단클론 항체

카탈로그 번호: AMM82202

연구용 전용

요약

설명	마우스 단클론 항체
숙주	생쥐
적용	ELISA, FC
반응성	인간
결합	비결합
변형	수정치 없음
아이소타입	Mouse IgG1
클론성	단클론
형태	액체
농도	1mg/ml
Storage	Aliquot 하여 -20°C 에 보관(12 개월 유효). 냉동/해동 반복을 피하십시오.
Shipping	Ice bags
버퍼	0.05% 아지드 나트륨 함유된 PBS 용액(정제된 항체)
정제	천상정제

적용

희석 비율	ELISA 1:5000-1:20000, FC 1:200-1:400
분자량	42.5kDa

항원 정보

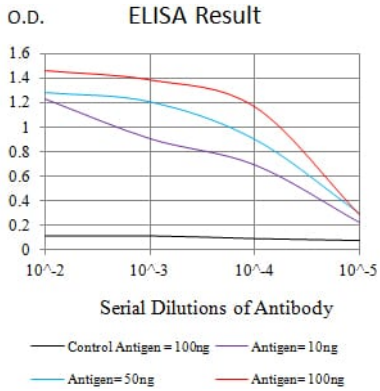
유전자명	CD172G
다른 이름	SIRPG; SIRPB2; SIRP-B2; bA77C3.1; SIRPgamma
유전자 ID	55423.0
SwissProt ID	Q9P1W8
면역원	인간 CD172G 의 정제된 세포 표면(AA: 29-360)을 사용하여 발한 것

배경

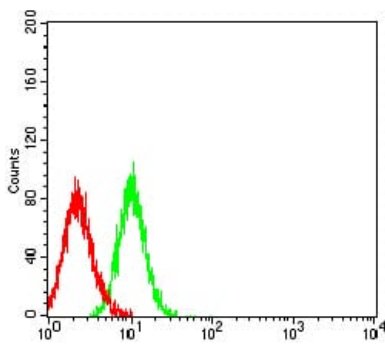
이 유전자는 인간 단클론 항체 결합(SIRP) 계열의 구성원 중 하나입니다. SIRP 계열은 수백 개의 세포 결합 단백질의 구성원 중 하나인 것으로 알려져 있습니다. 이 유전자는 인간 단클론 항체 결합을 나타내며, 이 유전자는 대체로 상전 변형이 보고되었습니다.

연구 분야

이미지 데이터



검색선 대수항원(100ng); 보색선 항원(10ng); 과색선 항원(50ng); 빨색선 항원(100ng)



CD172G 마우스 IgG(적색)와 양대군(빨색)을 사용하여 HL-60 세포를 유세포분석기로 분석한 결과