

제품명: LRP1B 마우스 단클론 항체

카탈로그 번호: AMM82197

연구용 전용

요약

설명	마우스 단클론 항체
숙주	생쥐
적용	ELISA, FC
반응성	인간
결합	비결합
변형	수정치 없음
아이소타입	Mouse IgG2a
클론성	단클론
형태	액체
농도	1mg/ml
Storage	Aliquot 하여 -20°C 에 보관(12 개월 유효). 냉동/해동 반복을 피하십시오.
Shipping	Ice bags
버퍼	0.05% 아지다 트림(아지다 트림) 함유된 PBS 용해정제항체
정제	천상정제

적용

희석 비율	ELISA 1:5000-1:20000, FC 1:200-1:400
분자량	515.5kDa

항원 정보

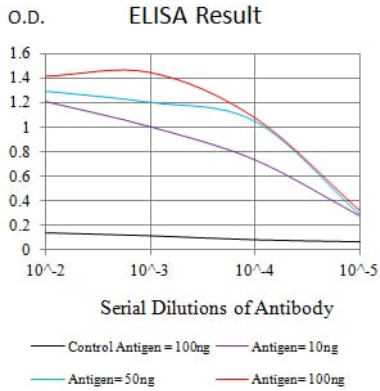
유전자명	LRP1B
다른 이름	LRP-1B; LRPDIT; LRP-DIT
유전자 ID	53353.0
SwissProt ID	Q9NZR2
면역원	정제인간 LRP1B 재조합 단백질(아미노산 25-161 번주)을 다량에 발효시킨 것

배경

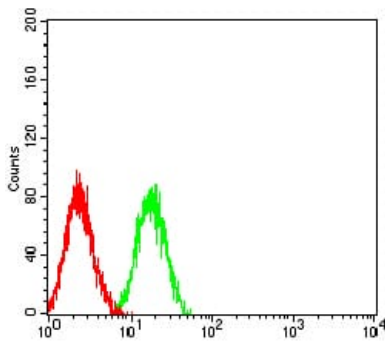
이 유전자는 저밀도 지단백(LDL) 수용체 결핍증을 유발한다. 이 수용체는 인간과 유사한 구조를 공유하여 정상적인 세포가 지방에 광범위한 흡수를 행한다. 이 유전자의 결핍은 여러 형질에 보고되었다.

연구 분야

이미지 데이터



검색선 대항원(100ng); 보색선 항원(10ng); 파색선 항원(50ng); 빨색선 항원(100ng)



LRP1B 마우스 단클론항(녹색)외증 대항원(빨색)을 사용하여 HL-60 세포를 유세포분석법으로 분석한 결과