

제품명: CD322 마우스 단클론 항체

카탈로그 번호: AMM82194

연구용 전용

요약

설명	마우스 단클론 항체
숙주	생쥐
적용	WB, ELISA, FC
반응성	인간
결합	비결합
변형	수정치 없음
아이소타입	Mouse IgG1
클론성	단클론
형태	액체
농도	1mg/ml
Storage	Aliquot 하여 -20°C 에 보관(12개월 유효). 냉동/해동 반복을 피하십시오.
Shipping	Ice bags
버퍼	0.05% 아지드 나트륨 함유된 PBS 용액(정제된 항체)
정제	천상정제

적용

희석 비율	WB 1:500-1:2000, ELISA 1:5000-1:20000, FC 1:200-1:400
분자량	33.2kDa

항원 정보

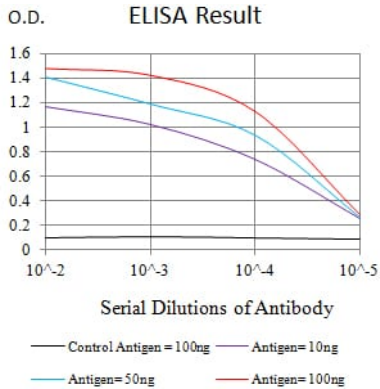
유전자명	CD322
다른 이름	JAM2; JAMB; JAM-B; VEJAM; PRO245; VE-JAM; C21orf43
유전자 ID	58494.0
SwissProt ID	P57087
면역원	인간 CD322 의 정제된 재조합 단백질(AA: 29-238)을 사용하여 발효시킨 것

배경

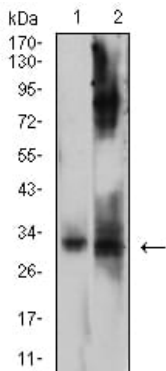
이 유전자는 면역 글로불린 슈퍼패밀 및 접합 분자(JAM) 패밀에 속한다. 이 유전자는 다양한 단백질 상호작용의 매개체로 예측되어 있으며, 항막 단백질이다. 이 단백질은 인간 면역 세포 유형 상충하는 접합 단백질로, 림프구와 내피 세포 간의 상호작용을 매개한다. 이 유전자는 대체 스플라이싱을 통해 상동 단백질 변체를 발효한다.

연구 분야

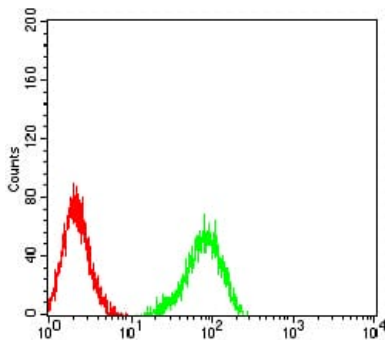
이미지 데이터



검색선 대수형(100ng); 보색선 형(10ng); 파색선 형(50ng); 빨색선 형(100ng)



Ramos(1) 및 HepG2(2) 세포용도에 대한 CD322 마우스 mAb 를 사용하여 단백질 분석



HL-60 세포를 마우스 단클론항체(녹색)와 음성 대조군(빨색)을 사용하여 유세포분석으로 분석한 결과