

제품명: CD322 마우스 단클론 항체

카탈로그 번호: AMM82193

연구용 전용

요약

설명	마우스 단클론 항체
숙주	생쥐
적용	WB, ICC, ELISA, FC
반응성	인간
결합	비결합
변형	수정치 없음
아이소타입	Mouse IgG1
클론성	단클론
형태	액체
농도	1mg/ml
Storage	Aliquot 하여 -20°C 에 보관(12 개월 유효). 냉동/해동 반복을 피하십시오.
Shipping	Ice bags
버퍼	0.05% 아지드 나트륨 함유된 PBS 용액(정제된 항체)
정제	천상정제

적용

희석 비율	WB 1:500-1:2000, ICC 1:100-1:200, ELISA 1:5000-1:20000, FC 1:200-1:400
분자량	33.2kDa

항원 정보

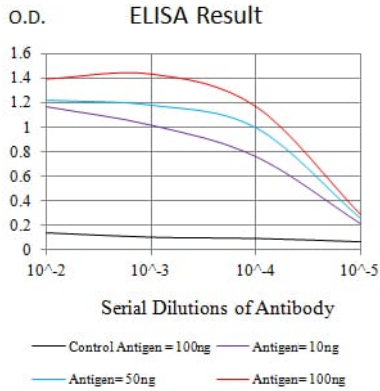
유전자명	CD322
다른 이름	JAM2; JAMB; JAM-B; VEJAM; PRO245; VE-JAM; C21orf43
유전자 ID	58494.0
SwissProt ID	P57087
면역원	인간 CD322 의 정제된 재조합 단백질(AA: 29-238)을 사용하여 발효시킨 것

배경

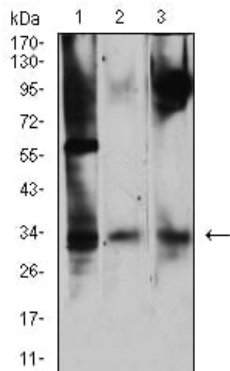
이 유전자는 면역 글로불린 슈퍼패밀리의 접합 분자(JAM) 패밀리에 속한다. 이 유전자는 다양한 단백질 상호작용의 매개체로 알려져 있다. 이 단백질은 인간 면역 세포 유형에 특이적으로 발현되며, 림프구-기아림프구 상호작용에 관여하는 것으로 알려져 있다. 이 유전자는 대체 스플라이싱을 통해 상동 전사체를 발효한다.

연구 분야

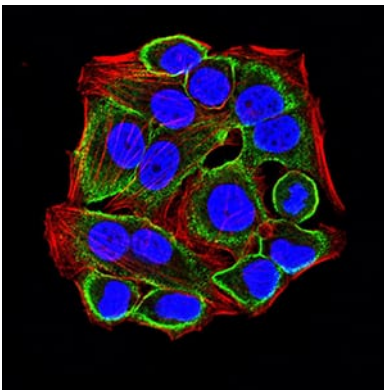
이미지 데이터



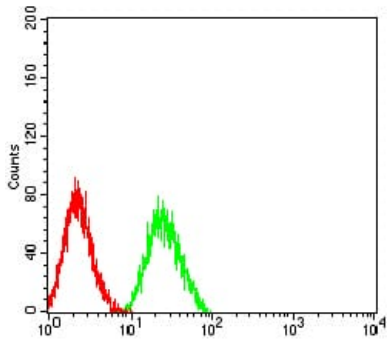
검색선 대항원(100ng); 보색선 항원(10ng); 파색선 항원(50ng); 빨색선 항원(100ng)



NIH/3T3(1), Ramos(2) 및 HepG2(3) 세포용 항원에 대한 CD322 마우스 mAb를 사용한 웨스턴 블롯 분석



CD322 마우스 단클론항체를 이용한 HeLa 세포의 면역형광 분석. 파색 DRAQ5 형광 DNA 염료 빨색 및 녹색은 Alexa Fluor-555 표지 단백질로 표지했다.



CD322 마우스 monoclonal antibody (red) and CD322 (green) using HL-60 cells by flow cytometry analysis.