

제품명: CD170 마우스 단클론 항체

카탈로그 번호: AMM82192

연구용 전용

요약

설명	마우스 단클론 항체
숙주	생쥐
적용	ELISA, FC
반응성	인간
결합	비결합
변형	수정치 없음
아이소타입	Mouse IgG2a
클론성	단클론
형태	액체
농도	1mg/ml
Storage	Aliquot 하여 -20°C 에 보관(12 개월 유효). 냉동/해동 반복을 피하십시오.
Shipping	Ice bags
버퍼	0.05% 아지드/부름 포함 PBS 용액정단항체
정제	천상정제

적용

희석 비율	ELISA 1:5000-1:20000, FC 1:200-1:400
분자량	60.7kDa

항원 정보

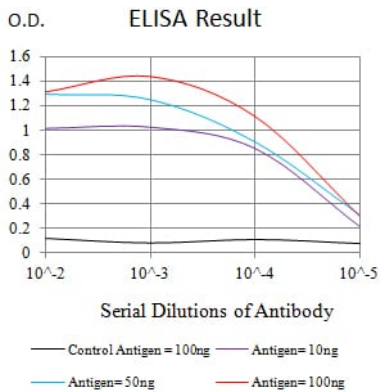
유전자명	CD170
다른 이름	SIGLEC5; OBBP2; CD33L2; OB-BP2; SIGLEC-5
유전자 ID	8778.0
SwissProt ID	O15389
면역원	정단인간 CD170 재조합단(AA: 17-230)을 당에 붙여 만든 것

배경

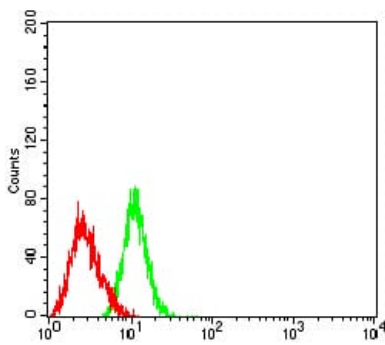
이 유전자는 알칼리인 필로리유스(Siglec) 계열 단백질을 암호화한다. 이 항체는 CD170 단백질은 면역글로불린(Ig) 유사 도메인과 구조적으로 유사한 Ig V 세트 도메인 사이의 비유일성을 포함하는 단일 도메인 단백질이다. Siglec의 CD33 관련 유전자에 속하며, 대식세포 및 중추신경계 세포 유형을 암호화한다. B 군연상분(GBS)이 암호화된 단백질에 결합하는 것은 GBS의 면역회피에 중요한 역할을 한다.

연구 분야

이미지 데이터



검색선 대항원(100ng); 보색선 항원(10ng); 과색선 항원(50ng); 빨색선 항원(100ng)



CD170 마우스 단클론항체(녹색)와 양대조(빨색)를 사용하여 HL-60 세포를 유세포분석기로 분석한 결과