

**제품명: CD169** 마우스 단클론 항체

**카탈로그 번호: AMM82189**

연구용 전용

## 요약

설명	마우스 단클론 항체
숙주	생쥐
적용	ICC, ELISA, FC
반응성	인간
결합	비결합
변형	수정되지 않음
아이소타입	Mouse IgG2a
클론성	단클론
형태	액체
농도	1mg/ml
Storage	Aliquot 하여 $-20^{\circ}\text{C}$ 에 보관(12개월 유효). 냉동/해동 반복을 피하십시오.
Shipping	Ice bags
버퍼	0.05% 아지트라이톨 함유된 PBS 용액(정제된 항체)
정제	천상정제

## 적용

희석 비율	ICC 1:200-1:1000, ELISA 1:5000-1:20000, FC 1:200-1:400
분자량	182.6kDa

## 항원 정보

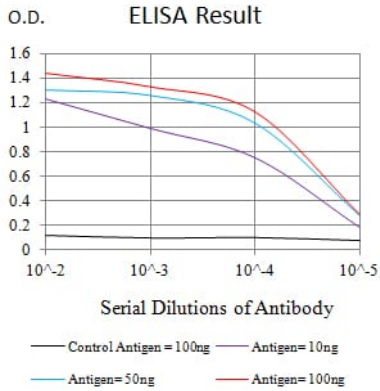
유전자명	CD169
다른 이름	SIGLEC1; SN; SIGLEC-1; dJ1009E24.1
유전자 ID	6614.0
SwissProt ID	Q9BZZ2
면역원	대장에서 발현된 정제된 인간 CD169 재조합 단백질 (아민산 서열 20-197 번주).

## 배경

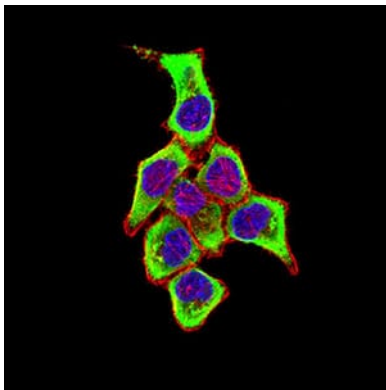
이 유전자 면역글로불린 슈퍼패밀리 구성원을 암호화한다. 암호화 단백질은 세포 표면 당쇄 케리틴에 결합하여 세포-세포 상호작용을 매개하는 데 관여한다. 대장 상피 세포에 특이적으로 발현되는 이 유전자는 대장암에서 발현되는 종양 표지자로 알려져 있다. 대장 상피 세포에 발현되는 이 유전자는 대장암에서 발현되는 종양 표지자로 알려져 있다. 이 유전자 전체 길이는 정확히 알려져 있지 않다.

## 연구 분야

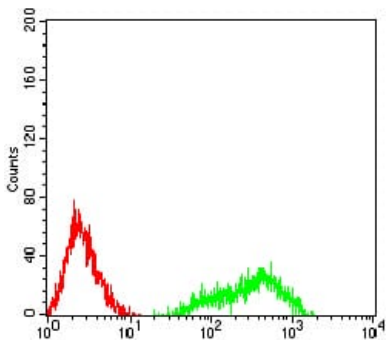
## 이미지 데이터



검색선 대항원(100ng); 보색선 항원(10ng); 파색선 항원(50ng); 빨색선 항원(100ng)



CD169 마우스 단클론항체를 이용한 HeLa 세포의 면역항체 검출. DRAQ5 형광 DNA 염료 빨색 염료인 Alexa Fluor-555 표지된 핵염색제이다.



CD169 마우스 단클론항체와 양대군 빨색을 사용하여 HL-60 세포를 유세포분석기로 분석한 결과