

제품명: CD208 마우스 단클론 항체

카탈로그 번호: AMM82184

연구용 전용

요약

설명	마우스 단클론 항체
숙주	생쥐
적용	ELISA, FC
반응성	인간
결합	비결합
변형	수정되지 않음
아이소타입	Mouse IgG1
클론성	단클론
형태	액체
농도	1mg/ml
Storage	Aliquot 하여 -20°C 에 보관(12 개월 유효). 냉동/해동 반복을 피하십시오.
Shipping	Ice bags
버퍼	0.05% 아지다나트륨 함유된 PBS 용액(정제된 항체)
정제	천상정제

적용

희석 비율	ELISA 1:5000-1:20000, FC 1:200-1:400
분자량	44.3kDa

항원 정보

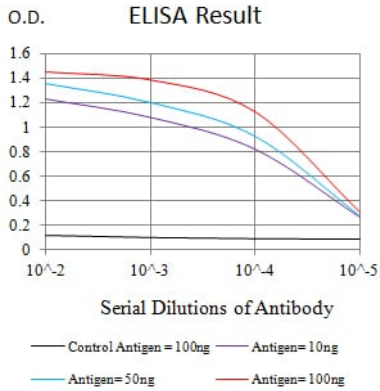
유전자명	CD208
다른 이름	LAMP3; LAMP; DCLAMP; LAMP-3; TSC403; DC LAMP; DC-LAMP
유전자 ID	27074.0
SwissProt ID	Q9UQV4
면역원	대장에서 발현된 정제된 인간 CD208 재조합단(아미노산 218-381).

배경

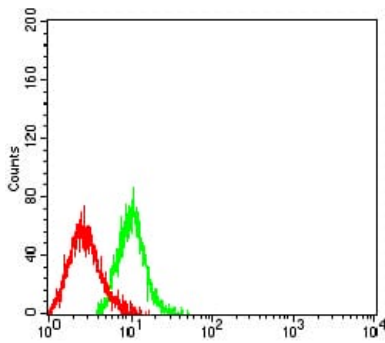
수상세포(DC)는 가장 흔한 항원 제시 세포이다. 마우스 수상세포는 항원 효율적으로 하피그립 구조에서 수상세포(DC)로부터 1 차 세포반응을 유발한다(de Saint-Vis et al., 1998 [PubMed 9768752] 요약).

연구 분야

이미지 데이터



검색선 대항원(100ng); 보색선 항원(10ng); 과색선 항원(50ng); 빨색선 항원(100ng)



CD208 마우스 단클론항체(녹색)와 양성 대조(빨색)를 사용하여 HL-60 세포를 유세포분석기로 분석한 결과