

제품명: LRP12 마우스 단클론 항체

카탈로그 번호: AMM82183

연구용 전용

요약

설명	마우스 단클론 항체
숙주	생쥐
적용	ELISA, FC
반응성	인간
결합	비결합
변형	수정치 없음
아이소타입	Mouse IgG2b
클론성	단클론
형태	액체
농도	1mg/ml
Storage	Aliquot 하여 -20°C 에 보관(12 개월 유효). 냉동/해동 반복을 피하십시오.
Shipping	Ice bags
버퍼	0.05% 아지드/부틸아민 함유인 PBS 용액(정제된 항체)
정제	천상정제

적용

희석 비율	ELISA 1:5000-1:20000, FC 1:200-1:400
분자량	95kDa

항원 정보

유전자명	LRP12
다른 이름	ST7
유전자 ID	29967.0
SwissProt ID	Q9Y561
면역원	정제된 인간 LRP12 재조합 단백질(아미노산 355-492 번주)을 사용하여 발한 것

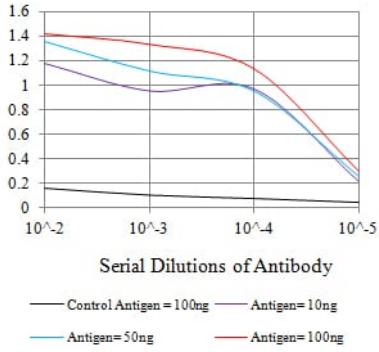
배경

이 유전자는 세포 접착 수용체 관련 단백질의 구성을 암호화한다. 이 유전자는 물 분운양에 의해 생성되는 막 단백질이다. 대체 스플라이싱에 의해 여러 변이체가 생성된다.

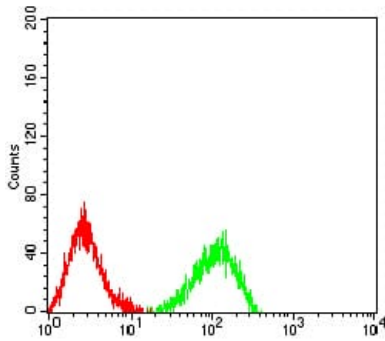
연구 분야

이미지 데이터

O.D. ELISA Result



검색선 대항원(100ng); 보색선 항원(10ng); 파색선 항원(50ng); 빨색선 항원(100ng)



LRP12 마스킹 (통제) (녹색)와 음성 대조군 (빨색)을 사용하여 HL-60 세포를 유세포 분석기로 분석한 결과