

제품명: CD213A1 마우스 단클론 항체

카탈로그 번호: AMM82173

연구용 전용

요약

설명	마우스 단클론 항체
숙주	생쥐
적용	WB, ELISA, FC
반응성	인간
결합	비결합
변형	수정치 없음
아이소타입	Mouse IgG1
클론성	단클론
형태	액체
농도	1mg/ml
Storage	Aliquot 하여 -20°C 에 보관(12개월 유효). 냉동/해동 반복을 피하십시오.
Shipping	Ice bags
버퍼	0.05% 아지드 나트륨 함유된 PBS 용액(정제된 항체)
정제	천상정제

적용

희석 비율	WB 1:500-1:2000, ELISA 1:5000-1:20000, FC 1:200-1:400
분자량	48.8kDa

항원 정보

유전자명	CD213A1
다른 이름	IL13RA1; NR4; CT19; IL-13Ra
유전자 ID	3597.0
SwissProt ID	P78552
면역원	인간 CD213A1 의 정제된 세포 표면(AA: 22-343)을 대상으로 발현시킨 것

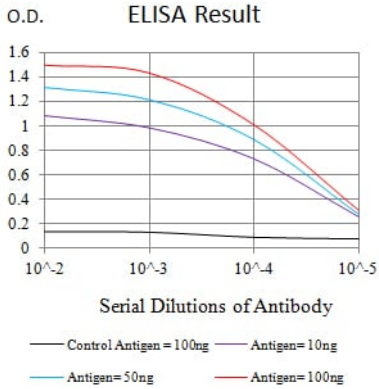
배경

이 유전자는 IL13 수용체 단백질인 IL13 수용체 1(IL13R1) 및 IL4 수용체 공유하는 소위 IL4 수용체 2(IL4R2)를 형성한다. 이 유전체는 IL13 수용체 1(IL13R1) 결합 단백질에 의해 IL4 수용체 2가 활성화된다. 이 단백질은 키나제 TYK2에 결합하는 것으로 보이며, IL13 및 IL4에 의해 유도된 JAK1, STAT3 및 STAT6 활성화에 관여하는 신호전달 경로를 개할 수 있다.

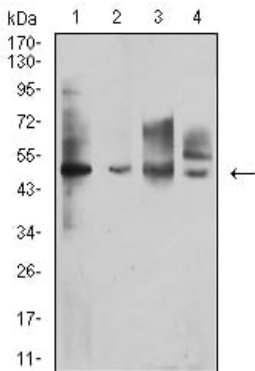
연구 분야

Jak-STAT 신호전달경로

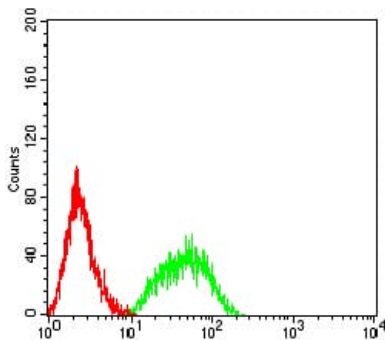
이미지 데이터



검색선 대수항원(100ng); 보색선 항원(10ng); 파색선 항원(50ng); 빨색선 항원(100ng)



Raji(1), A431(2), HT-29(3) 및 A549(4) 세포종에 대한 CD213A1 마우스 mAb를 이용한 단백질 분석



CD213A1 마우스 mAb에 대해 (좌)와 (우) 대군 (빨색)을 사용하여 HL-60 세포를 유세포 분석기로 분석한 결과