

**제품명: IL10RB** 마우스 단클론 항체

**카탈로그 번호: AMM82171**

연구용 전용

## 요약

설명	마우스 단클론 항체
숙주	생쥐
적용	WB, ELISA
반응성	인간
결합	비결합
변형	수정치 없음
아이소타입	Mouse IgG1
클론성	단클론
형태	액체
농도	1mg/ml
Storage	Aliquot 하여 $-20^{\circ}\text{C}$ 에 보관(12 개월 유효). 냉동/해동 반복을 피하십시오.
Shipping	Ice bags
버퍼	0.05% 아지드 부동액 함유된 PBS 용액(정제된 항체)
정제	천상정제

## 적용

희석 비율	WB 1:500-1:2000, ELISA 1:5000-1:20000
분자량	37kDa

## 항원 정보

유전자명	IL10RB
다른 이름	CRFB4; CRF2-4; D21S58; D21S66; CDW210B; IL-10R2
유전자 ID	3588.0
SwissProt ID	Q08334
면역원	대장에서 발현된 정제된 IL10RB 재조합 단백질(AA: 20-220).

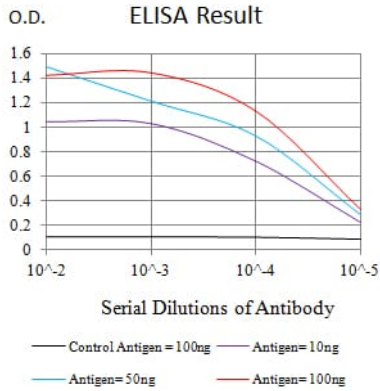
## 배경

이 유전자는 인간과 많은 다른 포유류에서 유래하며, 인간 유전자 10번 염색체 상에 위치한 복제 유전자이다. IL10R1과 IL10R2는 IL10 유전자 클러스터에 위치한 것으로 밝혀졌다. 이 유전자 클러스터는 유전자 IFAR2, IFNAR1, IFNGR2)는 21번 염색체 상에 위치한 형질수용체 유전자 클러스터를 형성한다.

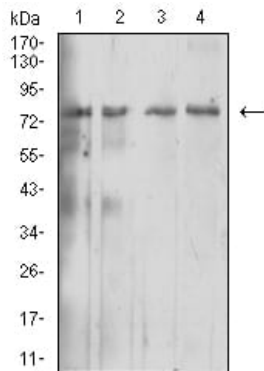
## 연구 분야

TGF- $\beta$  신호전달경로, Jak-STAT 신호전달경로

## 이미지 데이터



검색선 대조항원(100ng); 보색선 항원(10ng); 파색선 항원(50ng); 빨색선 항원(100ng)



Hela(1), Jurkat(2), Ramos(3) 및 Raji(4) 세포종류에 대한 IL10RB 마우스 mAb를 사용한 웨스턴 블롯 분석