

제품명: CHRМ5 마우스 단클론 항체

카탈로그 번호: AMM82165

연구용 전용

요약

설명	마우스 단클론 항체
숙주	생쥐
적용	ELISA, FC
반응성	인간
결합	비결합
변형	수정치 없음
아이소타입	Mouse IgG1
클론성	단클론
형태	액체
농도	1mg/ml
Storage	Aliquot 하여 -20°C 에 보관(12 개월 유효). 냉동/해동 반복을 피하십시오.
Shipping	Ice bags
버퍼	0.05% 아지드 나트륨 함유된 PBS 용액(정제된 항체)
정제	천상정제

적용

희석 비율	ELISA 1:5000-1:20000, FC 1:200-1:400
분자량	42.8kDa

항원 정보

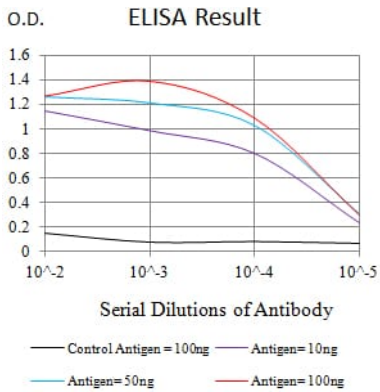
유전자명	CHRМ5
다른 이름	HM5
유전자 ID	1133.0
SwissProt ID	P08912
면역원	대장균에서 발효된 정제된 인간 CHRМ5 재조합 단백질

배경

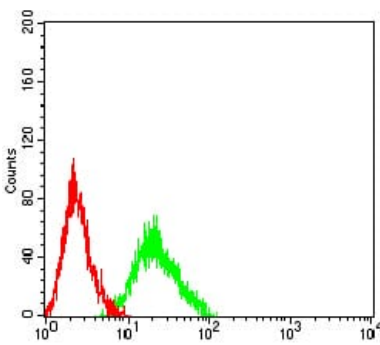
이 유전자는 인간과 다른 포유류에서 발견되며, 주로 근육에서 발현됩니다. 이 단백질은 평상시 1-안과 근육의 높은 친화성을 가지며, 근육을 조절하는 과정에 관여하는 것으로 추정됩니다. 이 유전자의 발현은 근육의 발달과 유지에 중요합니다. 대장균 발효를 통해 재조합 단백질이 생성됩니다.

연구 분야

이미지 데이터



검색선 대조항원(100ng); 보색선 항원(10ng); 파색선 항원(50ng); 빨색선 항원(100ng)



CHRM5 마우스 단클론항체(녹색)와 음성 대조군(빨색)을 사용하여 HL-60 세포를 유세포분석법으로 분석한 결과