

제품명: PTPRF 마우스 단클론 항체

카탈로그 번호: AMM82164

연구용 전용

요약

설명	마우스 단클론 항체
숙주	생쥐
적용	ELISA, FC
반응성	인간
결합	비결합
변형	수정치 없음
아이소타입	Mouse IgG1
클론성	단클론
형태	액체
농도	1mg/ml
Storage	Aliquot 하여 -20°C 에 보관(12 개월 유효). 냉동/해동 반복을 피하십시오.
Shipping	Ice bags
버퍼	0.05% 아지드 나트륨 함유된 PBS 용액(정제된 항체)
정제	천상정제

적용

희석 비율	ELISA 1:5000-1:20000, FC 1:200-1:400
분자량	213kDa

항원 정보

유전자명	PTPRF
다른 이름	LAR; BNAH2
유전자 ID	5792.0
SwissProt ID	P10586
면역원	정제된 인간 PTPRF 재조합 단백질(AA: 1104-1163)을 사용하여 생성된 것

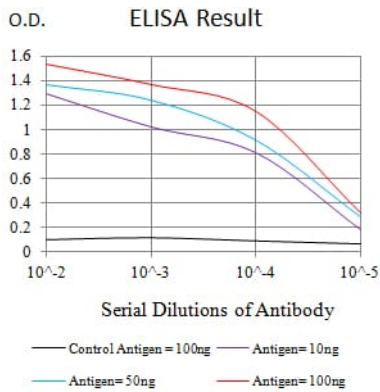
배경

이 유전자에 의해 코딩된 단백질은 단백질 티로신 인산화(PTP) 계열에 속한다. PTP는 세포 성장, 분화, 유세포 및 증식, 형태 및 세포-세포 상호작용을 조절하는 신호 전달 분자로 알려져 있다. PTP는 세포외 영역, 단일막 관통 영역 및 두 개의 인트린시켈 내핵막을 가지고 있어 수용체 PTP에 해당한다. 세포외 영역은 세포-IgG 유 도메인, 인트라-세포질 분지 유한이 합기, IgG 유 도메인 포함이 있다. PTP는 핵막에서 상피 세포 간 접촉 조절 및 기타 다른 신호 전달 조절에 관여하는 것으로 밝혀졌다. 단백질 발현 수준은 배 및 인공 지향한 인공 반응 조직에서 중립적으로 나타내며, 인공 지향한 인공 반응 조직에 결합할 수 있다. 유전자

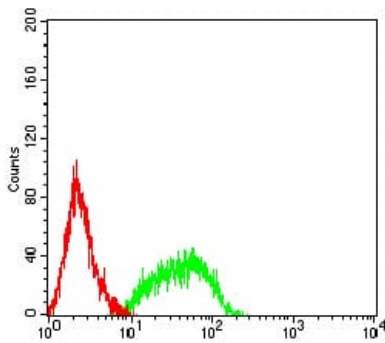
에너지를 더 많이 흡수하는 두 가지 대체 물질을 조사하여 보았습니다.

연구 분야

이미지 데이터



검색선 대항원(100ng); 보색선 항원(10ng); 파색선 항원(50ng); 빨색선 항원(100ng)



PTPRF 마우스 단클론항체(녹색)와 음성 대조군(빨색)을 사용하여 HL-60 세포를 유세포분석기로 분석한 결과