

제품명: LILRB5 마우스 단클론 항체

카탈로그 번호: AMM82155

연구용 전용

요약

설명	마우스 단클론 항체
숙주	생쥐
적용	ELISA, FC
반응성	인간
결합	비결합
변형	수정치 없음
아이소타입	Mouse IgG1
클론성	단클론
형태	액체
농도	1mg/ml
Storage	Aliquot 하여 -20°C 에 보관(12 개월 유효). 냉동/해동 반복을 피하십시오.
Shipping	Ice bags
버퍼	0.05% 아지드/부틸아민 함유 PBS 용해정제항체
정제	천상정제

적용

희석 비율	ELISA 1:5000-1:20000, FC 1:200-1:400
분자량	64.1kDa

항원 정보

유전자명	LILRB5
다른 이름	LIR8; CD85C; LIR-8
유전자 ID	10990.0
SwissProt ID	O75023
면역원	인간 LILRB5 의 정제된 재조합 단백질(AA: 24-164)을 사용하십시오.

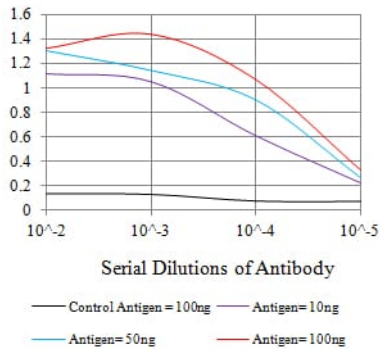
배경

이 유전자는 비혈관 내피 세포의 수용체(LIR) 계열에 속하며, 19q13.4 영역의 유전자 클러스터에서 발현됩니다. 이 유전자는 다양한 LIR 수용체 B 형에 속하며, 이들은 두 가지 다른 세포 표면 단백질로 구성된 막 단백질이고, 그 구조는 네 가지 세포질 내면의 세포 부착 단백질인 티모신(TIM)을 포함합니다. 다른 LIR B 형 수용체는 면역 세포에 결합하여 세포 표면의 MHC 클래스 II 분자에 결합하고 면역 반응을 억제합니다. 이 유전자에는 새로운 아형을 코딩하는 여러 변이체가 발현됩니다.

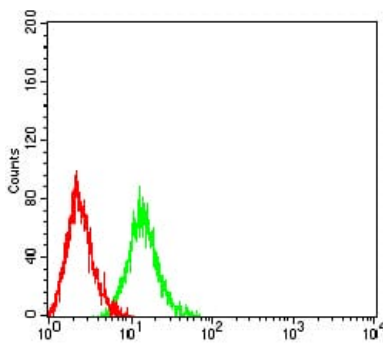
연구 분야

이미지 데이터

O.D. ELISA Result



검색선 대항원(100ng); 보색선 항원(10ng); 파색선 항원(50ng); 빨색선 항원(100ng)



LILRB5 마우스 단클론항체(보색)와 음성 대조(빨색)를 사용하여 HL-60 세포를 유세포분석기로 분석한 결과