

**제품명: CD148** 마우스 단클론 항체

**카탈로그 번호: AMM82150**

연구용 전용

## 요약

설명	마우스 단클론 항체
숙주	생쥐
적용	ELISA, FC
반응성	인간
결합	비결합
변형	수정치 없음
아이소타입	Mouse IgG2b
클론성	단클론
형태	액체
농도	1mg/ml
Storage	Aliquot 하여 $-20^{\circ}\text{C}$ 에 보관(12 개월 유효). 냉동/해동 반복을 피하십시오.
Shipping	Ice bags
버퍼	0.05% 아지다 트루톤 함유된 PBS 용액(정제항체)
정제	천상정제

## 적용

희석 비율	ELISA 1:5000-1:20000, FC 1:200-1:400
분자량	146kDa

## 항원 정보

유전자명	CD148
다른 이름	PTPRJ; DEP1; SCC1; HPTPeta; R-PTP-ETA
유전자 ID	5795.0
SwissProt ID	Q12913
면역원	대장에서 발현된 정제된 인간 CD148 재조합단(아민산 번호 36-210 번주).

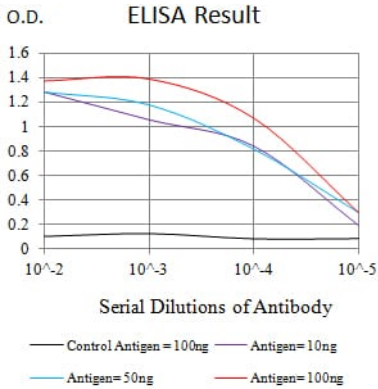
## 배경

이 유전자에 코딩된 단백질은 티로신 인산화(PTP) 계열에 속한다. PTP는 세포 신호 분자, 유세포 및 성장 인자 수용체를 포함한 다양한 단백질을 조절하는 신호 전달 분자로 알려져 있다. PTP는 5 개의 페로틴 III 형식 수용체를 포함하는 세포외 영역, 하위막 영역 및 하위 세포질 축삭 돌기를 가지고 있다. 수용체 PTP에 결합하는 단백질은 조절 기능에 관여하며, 포도당 C 감미 및 세포 활성화 연관자 (Linker for Activation of T Cells)의 인산화 결합 부위에서 세포외 신호 전달을 중적으로 조절하는 것으로 나타났다. 또한 단백질 PDGF 배양 수용체를 결합할 수 있으며, 이는 유세포 신호 전달에 관여한다.

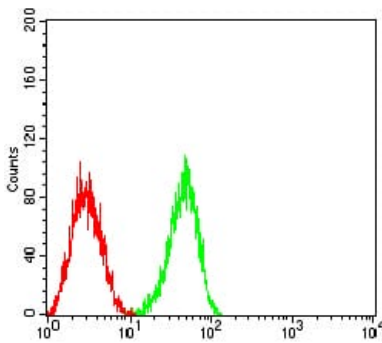
할수없다.이유는사우더나항고항는이전사제발되었다

## 연구 분야

## 이미지 데이터



검색선 대항원(100ng); 보색선 항원(10ng); 파색선 항원(50ng); 빨색선 항원(100ng)



CD148 마우스 특이 항체(적색)와 음성 대조군(빨색)을 사용하여 HL-60 세포를 유세포 분석기로 분석한 결과