

제품명: CLL1 마우스 단클론 항체

카탈로그 번호: AMM82147

연구용 전용

요약

설명	마우스 단클론 항체
숙주	생쥐
적용	WB, ICC, ELISA, FC
반응성	인간
결합	비결합
변형	수정치 없음
아이소타입	Mouse IgG2a
클론성	단클론
형태	액체
농도	1mg/ml
Storage	Aliquot 하여 -20°C 에 보관(12 개월 유효). 냉동/해동 반복을 피하십시오.
Shipping	Ice bags
버퍼	0.05% 아지드나트륨 함유된 PBS 용해정된 항체
정제	천상정제

적용

희석 비율	WB 1:500-1:2000, ICC 1:200-1:500, ELISA 1:5000-1:20000, FC 1:200-1:400
분자량	30.8kDa

항원 정보

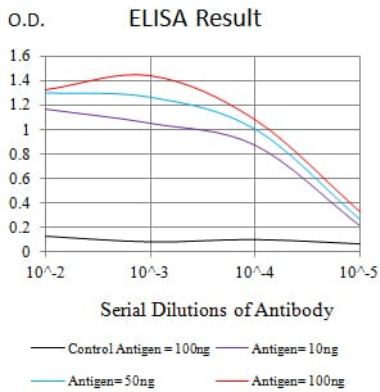
유전자명	CLL1
다른 이름	CLEC12A; MICL; CD371; CLL-1; DCAL-2
유전자 ID	160364.0
SwissProt ID	Q5QGZ9
면역원	인간 CLL1 의 정제된 재조합 단백질(AA: 165-265)을 당에서 발효시킨 것

배경

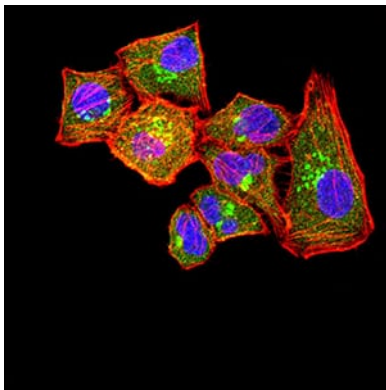
이 유전자는 C 형 렉틴 C 형 단백질 유전자 패밀리의 구성원입니다. 이 패밀리는 상염색체 상에 단일염기쌍 구조를 공유하며, 유전자 발현은 조직 및 연령에 의해 조절되는 경향이 있습니다. 이 유전자 발현은 백혈구 및 골수에서 가장 높으며, 장에서는 이 유전자는 아직 대체로 미발현된 채로 보였지만, 알버트 세포에서는 발현된다고 보고되었습니다. 이 유전자는 12 번 염색체 12p13 에 위치한 전사체 유전자 클러스터의 일부입니다. 다른 CTL/CTLD 유전자 발현과 마찬가지로 이 유전자는

연구 분야

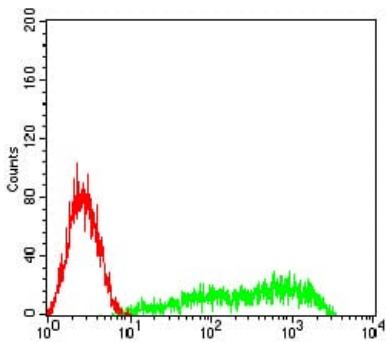
이미지 데이터



검색선 대수항원(100ng); 보색선 항원(10ng); 파색선 항원(50ng); 빨색선 항원(100ng)



CLL1 마우스 클론(녹색)을 이용한 HeLa 세포의 핵광분석. 파색 DRAQ5 항원 DNA 염료 빨색 염료 단백질은 Alexa Fluor-555 표지 단백질이었다.



CLL1 마우스 클론(녹색)외 음성 대수검색을 사용하여 HL-60 세포를 유세포분석기로 분석한 결과