

제품명: CLL1 마우스 단클론 항체

카탈로그 번호: AMM82146

연구용 전용

요약

설명	마우스 단클론 항체
숙주	생쥐
적용	ELISA, FC
반응성	인간
결합	비결합
변형	수정되지 않음
아이소타입	Mouse IgG1
클론성	단클론
형태	액체
농도	1mg/ml
Storage	Aliquot 하여 -20°C 에 보관(12 개월 유효). 냉동/해동 반복을 피하십시오.
Shipping	Ice bags
버퍼	0.05% 아지드/부틸아민 함유된 PBS 용해정제된 항체
정제	천상정제

적용

희석 비율	ELISA 1:5000-1:20000, FC 1:200-1:400
분자량	30.8kDa

항원 정보

유전자명	CLL1
다른 이름	CLEC12A; MICL; CD371; CLL-1; DCAL-2
유전자 ID	160364.0
SwissProt ID	Q5QGZ9
면역원	인간 CLL1 의 정제된 재조합 단백질(AA: 165-265)을 당에서 발효시킨 것

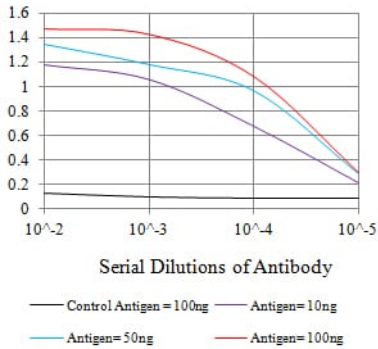
배경

이 유전자는 C 형 렉틴 C 형 단백질 유전자 패밀리의 구성원입니다. 이 패밀리는 상염색체 상에 단일염색체 상 유전자 클러스터를 공유하며, 세포 접착, 세포 신호 전달, 당 단백질 다량 및 면역 반응에 기여합니다. 이 유전자는 면역학적으로 관련이 없는 다양한 조직에서 발현됩니다. 이 유전자에 의해 생성된 단백질은 전 생애 동안 발현되지만, 일반적으로 전 생애 동안 발현되지 않습니다. 이 유전자는 12 번 염색체 12p13 에 위치한 면역 관련 유전자 클러스터에 다른 CTL/CTLD 유전자 클러스터와 밀접하게 연관되어 있습니다.

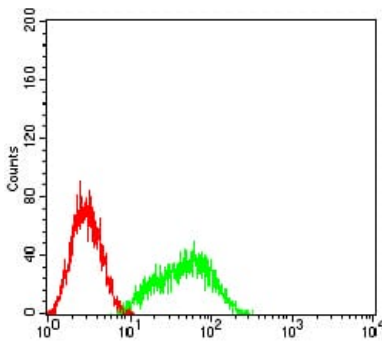
연구 분야

이미지 데이터

O.D. ELISA Result



검색선 대항원(100ng); 보색선 항원(10ng); 파색선 항원(50ng); 빨색선 항원(100ng)



CLL1 마커는 림프구(녹색)와 음성 대조군(빨색)을 사용하여 HL-60 세포를 유세포분석법으로 분석한 결과