

제품명: CD327 마우스 단클론 항체

카탈로그 번호: AMM82141

연구용 전용

요약

설명	마우스 단클론 항체
숙주	생쥐
적용	IHC, ELISA, FC
반응성	인간
결합	비결합
변형	수정치 없음
아이소타입	Mouse IgG2b
클론성	단클론
형태	액체
농도	1mg/ml
Storage	Aliquot 하여 -20°C 에 보관(12 개월 유효). 냉동/해동 반복을 피하십시오.
Shipping	Ice bags
버퍼	0.05% 아지드 나트륨 함유된 PBS 용액(정제된 항체)
정제	천상정제

적용

희석 비율	IHC 1:200-1:1000, ELISA 1:5000-1:20000, FC 1:200-1:400
분자량	50kDa

항원 정보

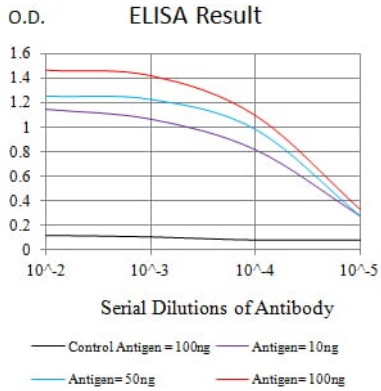
유전자명	CD327
다른 이름	SIGLEC6; CD33L; OBBP1; CD33L1; CD33L2; CDW327
유전자 ID	946.0
SwissProt ID	O43699
면역원	대장에서 발현된 정제된 인간 CD327 재조합단(아민산 번호 27-347 번주).

배경

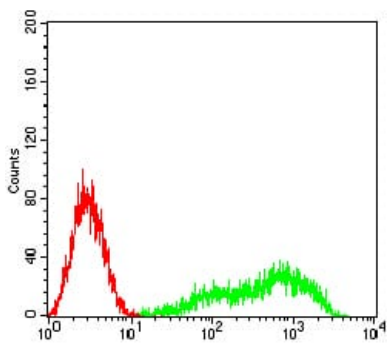
이 유전자는 SIGLEC(sialic acid binding immunoglobulin-like lectin) 단백질 계열 구성원을 암호화한다. 암호화된 환형 수용체는 세포-세포 및 TNF 결합 및 반응에 결합한다. 암호화된 단백질은 발은 시간 동안에 증가한다.

연구 분야

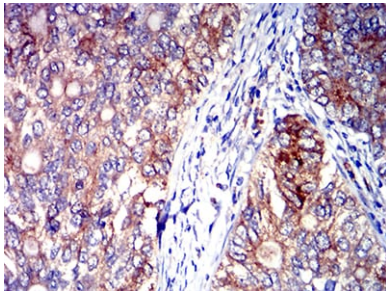
이미지 데이터



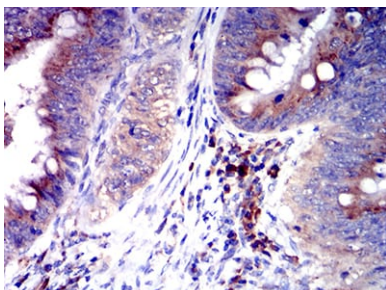
검색선 대항원(100ng); 보색선 항원(10ng); 파색선 항원(50ng); 빨색선 항원(100ng)



CD327 마우스 클론에 녹아온 대인(빨색)을 사용하여 HL-60 세포유래 분획으로 분석한 결과



파란에 표본인 조직염색에 대한 CD327 마우스 클론에 DAB 염색이 용인면역조직화학 분석



파란에 표본인 조직염색에 대한 CD327 마우스 클론에 DAB 염색이 용인면역조직화학 분석