

제품명: CD353 마우스 단클론 항체

카탈로그 번호: AMM82140

연구용 전용

요약

설명	마우스 단클론 항체
숙주	생쥐
적용	ELISA, FC
반응성	인간
결합	비결합
변형	수정치 없음
아이소타입	Mouse IgG2b
클론성	단클론
형태	액체
농도	1mg/ml
Storage	Aliquot 하여 -20°C 에 보관(12 개월 유효). 냉동/해동 반복을 피하십시오.
Shipping	Ice bags
버퍼	0.05% 아지드/부름이 함유된 PBS 용액(정단항체)
정제	천상정제

적용

희석 비율	ELISA 1:5000-1:20000, FC 1:200-1:400
분자량	31.7kDa

항원 정보

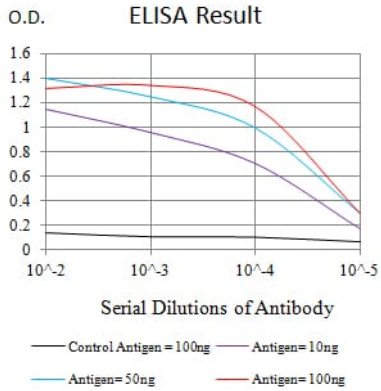
유전자명	CD353
다른 이름	SLAMF8; BLAME; SBB142
유전자 ID	56833.0
SwissProt ID	Q9P0V8
면역원	대장에서 발현된 정단인 CD353 재합단(AA: 추 23-233).

배경

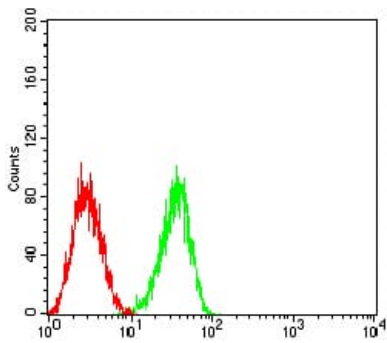
이 유전자는 림프구 활성화에 관여하는 CD2 계열 세포 표면 단백질 구성을 암호화한다. 단백질은 9 도메인을 특징으로 한다. 이 단백질은 림프 조직에서 발현되며 생체에서 유한 단백질이다. 인간은 이 단백질 B 세포 발현과정에 가장 높은 수준을 보인다. 이 유전자는 CD2 유전자 군에서 1 번째 유전자에 위치한다.

연구 분야

이미지 데이터



검색선 대항원(100ng); 보색선 항원(10ng); 과색선 항원(50ng); 빨색선 항원(100ng)



CD353 마우스 단클론항체(녹색)와 양대군(빨색)을 사용하여 HL-60 세포를 유세포분석기로 분석한 결과