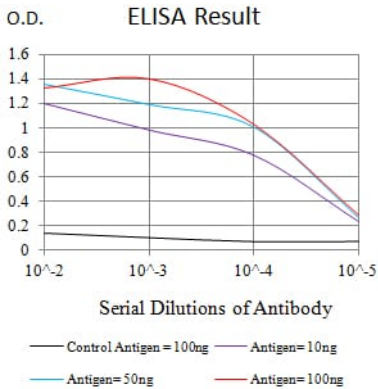


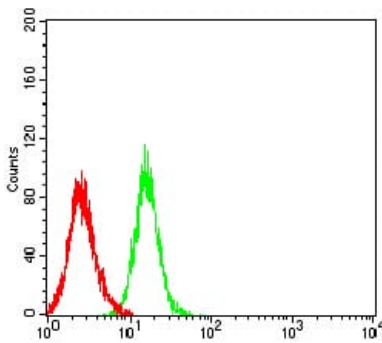


## 연구 분야

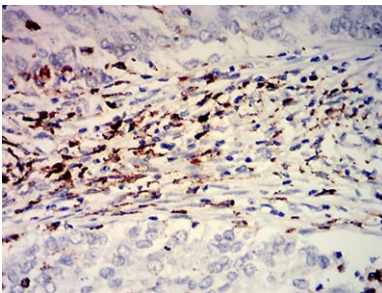
## 이미지 데이터



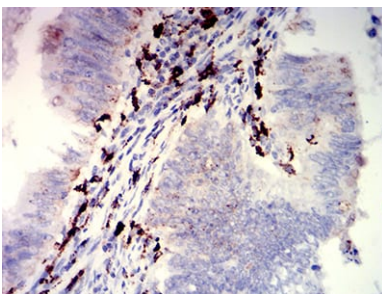
검색선 대항원(100ng); 보색선 항원(10ng); 파색선 항원(50ng); 빨색선 항원(100ng)



CD274 마우스 특이 항체와 음성 대조(빨색)를 사용하여 HL-60 세포유방세포를 분석한 결과



파편에 포함된 지방 함량 조직에 대한 CD274 마우스 특이 항체 DAB 염색이 양적인 조직화 분석



파편에 포함된 지방 함량 조직에 대한 CD274 마우스 특이 항체 DAB 염색이 양적인 조직화 분석