

제품명: BTN1A1 마우스 단클론 항체

카탈로그 번호: AMM82134

연구용 전용

요약

설명	마우스 단클론 항체
숙주	생쥐
적용	WB, ELISA, FC
반응성	인간 쥐 생쥐
결합	비결합
변형	수정치 없음
아이소타입	Mouse IgG2b
클론성	단클론
형태	액체
농도	1mg/ml
Storage	Aliquot 하여 -20°C 에 보관(12 개월 유효). 냉동/해동 반복을 피하십시오.
Shipping	Ice bags
버퍼	0.05% 아지드나트륨이 함유된 PBS 용액(정제된 항체)
정제	천상정제

적용

희석 비율	WB 1:500-1:2000, ELISA 1:5000-1:20000, FC 1:200-1:400
분자량	58.9kDa

항원 정보

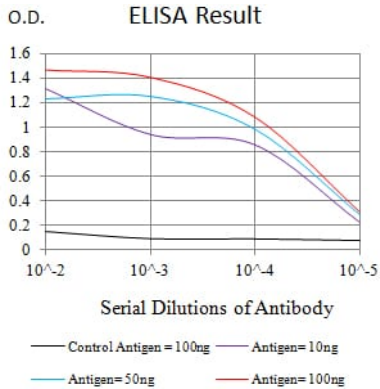
유전자명	BTN1A1
다른 이름	BT; BTN; BTN1
유전자 ID	696.0
SwissProt ID	Q13410
면역원	인간 BTN1A1 의 정제된 재조합 단백질(AA: 27-242)을 사용하여 발현

배경

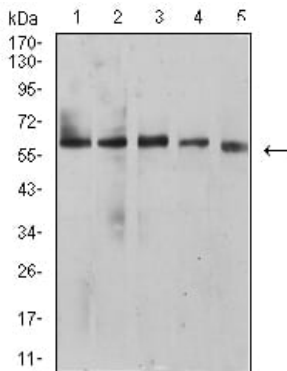
부유세포는 유속 재배를 위한 주요 방법이다. 이 면역세포는 수백 개의 구성 요소에 노출될 수 있다. 이 부유세포는 6p의 주요 조직 적합 복합체(MHC) 클러스터 영역에서 두 가지 이상 유전자 발현의 분자량을 통해 비특이적 자극으로 발생할 수 있다.

연구 분야

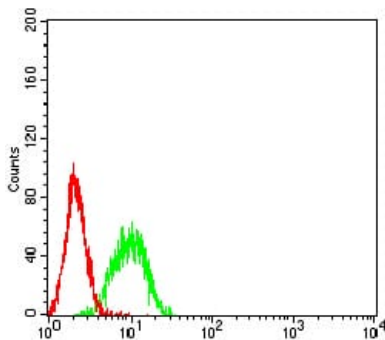
이미지 데이터



검색선 대수항원(100ng); 보색선 항원(10ng); 파색선 항원(50ng); 빨색선 항원(100ng)



HepG2(1), MCF-7(2), SK-BR-3(3), NIH/3T3(4) 및 C6(5) 세포용물에 대한 BTN1A1 마우스 mAb 를 사용하여 단백질 분석



BTN1A1 마우스 mAb (빨)와 양대군 (빨색)을 사용하여 K562 세포를 유세포분석기로 분석한 결과