

제품명: PSG1 마우스 단클론 항체

카탈로그 번호: AMM82128

연구용 전용

요약

설명	마우스 단클론 항체
숙주	생쥐
적용	ELISA, FC
반응성	인간
결합	비결합
변형	수정치 없음
아이소타입	Mouse IgG1
클론성	단클론
형태	액체
농도	1mg/ml
Storage	Aliquot 하여 -20°C 에 보관(12 개월 유효). 냉동/해동 반복을 피하십시오.
Shipping	Ice bags
버퍼	0.05% 아지드 부동액 함유된 PBS 용해정제항체
정제	천상정제

적용

희석 비율	ELISA 1:5000-1:20000, FC 1:200-1:400
분자량	47.2kDa

항원 정보

유전자명	PSG1
다른 이름	SP1; B1G1; PBG1; CD66f; PSBG1; PSG95; PSGGA; DHFRP2; PSBG-1; PSGIIA; FL-NCA-1/2; PS-beta-C/D; PS-beta-G-1
유전자 ID	5669.0
SwissProt ID	P11464
면역원	대장에서 발현된 정제된 PSG1 재조합단(아산화) (250-419).

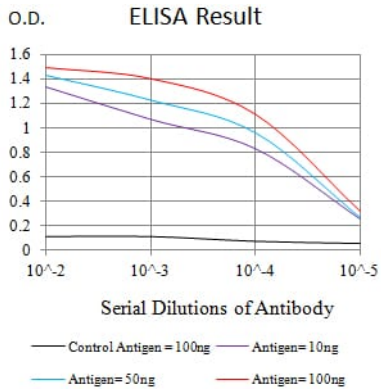
배경

인간 태반에 가장 높은 비율을 지니는 호르몬 효소 및 기타 단백질을 생성하는 태반 내 분기입니다. 임신이 배아-골반 단계(PSBG, PSG)은 합체 임의 주요 생물학 안말에 암부할에서 100~290mg/l 의 농도에 도달한다(Horne et al., 1976 [PubMed 971765]). PSG 는 면역글로블린(Ig) 슈퍼family 구성원이다(Watanabe and Chou, 1988

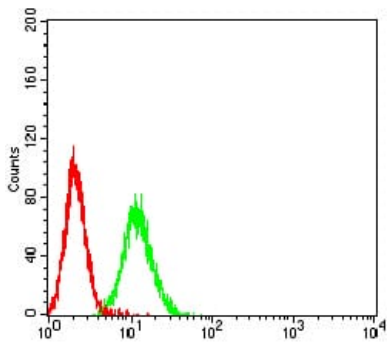
[PubMed 3257488]; Streydio et al., 1988).

연구 분야

이미지 데이터



검색선 대항원(100ng); 보색선 항원(10ng); 파색선 항원(50ng); 빨색선 항원(100ng)



PSG1 마우스 림프구(녹색)와 음성 대조군(빨색)을 사용하여 K562 세포를 유세포분석기로 분석한 결과