

**제품명: CD360** 마우스 단클론 항체

**카탈로그 번호: AMM82125**

연구용 전용

## 요약

설명	마우스 단클론 항체
숙주	생쥐
적용	ELISA, FC
반응성	인간
결합	비결합
변형	수정치 없음
아이소타입	Mouse IgG1
클론성	단클론
형태	액체
농도	1mg/ml
Storage	Aliquot 하여 $-20^{\circ}\text{C}$ 에 보관(12 개월 유효). 냉동/해동 반복을 피하십시오.
Shipping	Ice bags
버퍼	0.05% 아지드 나트륨 함유된 PBS 용해정제항체
정제	천상정제

## 적용

희석 비율	ELISA 1:5000-1:20000, FC 1:200-1:400
분자량	59.1kDa

## 항원 정보

유전자명	CD360
다른 이름	IL21R; NILR; IMD56
유전자 ID	50615.0
SwissProt ID	Q9HBE5
면역원	대장에서 발현된 정제된 인간 CD360 재조합단(아미노산열 20-232 번주).

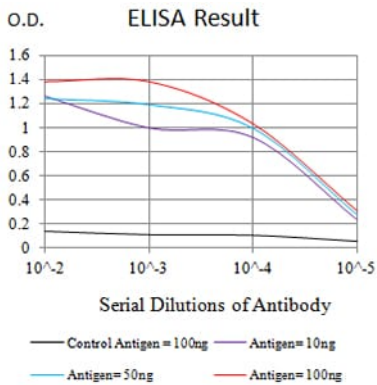
## 배경

이 유전자는 IL21 수용체 유닛 IL21(IL21)의 세포막 수용체이다. 이 세포 형식 유닛은 IL21 수용체 유닛 2, 4, 7, 9, 15 의 구성 요소로 구성된 검사를 포함하는 IL21 수용체 복합체를 형성하는 것으로 알려져 있다. 이 유닛은 IL21 의 상류 신호를 전달하며, T 세포, B 세포, 자연 살해(NK) 세포의 증식 및 분화에 중요한 역할을 한다. 이 유닛은 또한 결합된 JAK1, JAK3, STAT1, STAT3 을 포함한 여러 하류 신호 전달 기작을 포함한다. 생체에서 유한 주장을 위한 연구는 이 유닛이 면역 반응을 조절하는 데 관여함을 시사한다. 세계의 대체 물이 아닌 변체로 보기도 한다.

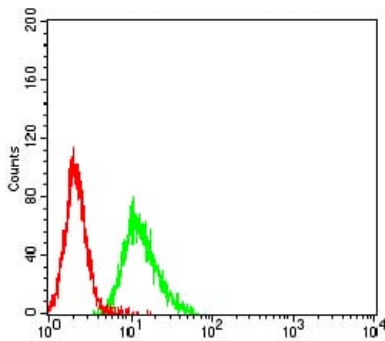
## 연구 분야

Jak-STAT 신호전달경로

## 이미지 데이터



검색선 대항원(100ng); 보색선 항원(10ng); 파색선 항원(50ng); 빨색선 항원(100ng)



CD36 마우스 단클론항체(녹색)와 음성 대조군(빨색)을 사용하여 K562 세포를 유세포분석기로 분석한 결과