

**제품명: CD339** 마우스 단클론 항체

**카탈로그 번호: AMM82124**

연구용 전용

## 요약

설명	마우스 단클론 항체
숙주	생쥐
적용	ELISA, FC
반응성	인간
결합	비결합
변형	수정치 없음
아이소타입	Mouse IgG1
클론성	단클론
형태	액체
농도	1mg/ml
Storage	Aliquot 하여 $-20^{\circ}\text{C}$ 에 보관(12 개월 유효). 냉동/해동 반복을 피하십시오.
Shipping	Ice bags
버퍼	0.05% 아지드 나트륨 함유인 PBS 용해정단항체
정제	천상정제

## 적용

희석 비율	ELISA 1:5000-1:20000, FC 1:200-1:400
분자량	133.8kDa

## 항원 정보

유전자명	CD339
다른 이름	JAG1; AGS; AHD; AWS; HJ1; AGS1; JAGL1
유전자 ID	182.0
SwissProt ID	P78504
면역원	인 CD339 의 정단쇄단(AA: 추 47-212)을 사용해서 만든 것

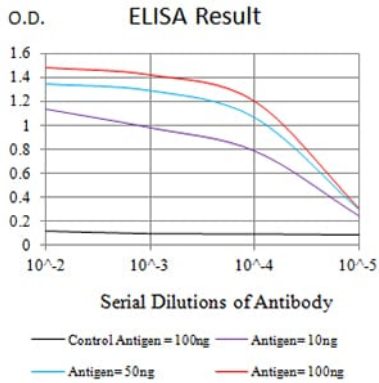
## 배경

JAG1 유전자는 Jagged 1 단백질을 코딩하며, Jagged 1 단백질은 Notch 1 의 리간드이며, Notch 1 은 Jagged 수용체 Notch 1 의 인동결합이다. Jagged 1 단백질은 형질 전환 세포에 발현될 때 Notch 1 을 통한 Jagged 1 신호를 전달하는데도 중요한 역할을 하는 것으로 알려져 있다.

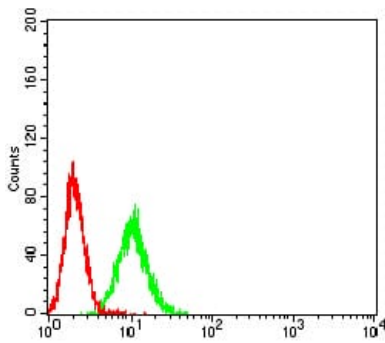
## 연구 분야

뇌신호전달경로

## 이미지 데이터



검색선 대조항원(100ng); 보색선 항원(10ng); 파색선 항원(50ng); 빨색선 항원(100ng)



CD33 마우스 단클론항체(녹색)와 양성 대조군(빨색)을 사용하여 K562 세포를 유세포분석기로 분석한 결과