

제품명: CD352 마우스 단클론 항체

카탈로그 번호: AMM82122

연구용 전용

요약

설명	마우스 단클론 항체
숙주	생쥐
적용	IHC, ELISA, FC
반응성	인간
결합	비결합
변형	수정치 없음
아이소타입	Mouse IgG1
클론성	단클론
형태	액체
농도	1mg/ml
Storage	Aliquot 하여 -20°C 에 보관(12개월 유효). 냉동/해동 반복을 피하십시오.
Shipping	Ice bags
버퍼	0.05% 아지드 나트륨 함유된 PBS 용액(정제된 항체)
정제	천상정제

적용

희석 비율	IHC 1:200-1:1000, ELISA 1:5000-1:20000, FC 1:200-1:400
분자량	37.4kDa

항원 정보

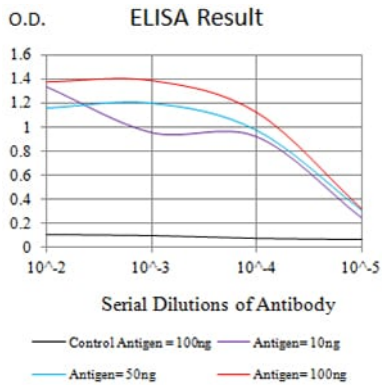
유전자명	CD352
다른 이름	SLAMF6; KALI; NTBA; KALiB; Ly108; NTB-A; SF2000
유전자 ID	114836.0
SwissProt ID	Q96DU3
면역원	대장에서 발현된 정제된 인간 CD352 재조합 단백질 (아민산 번호 22-226 번주).

배경

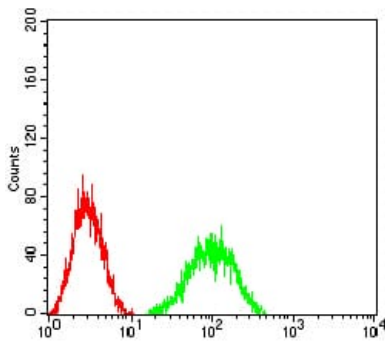
이 유전자는 이 코딩 단백질은 면역 분자 슈퍼클러스터 CD2 계열에 속하는 제 4형 막 단백질입니다. 이 단백질은 자연(NK) 세포, T 세포 및 B 세포에 발현됩니다. 최근 연구는 Src 신호 및 면역 단백질 (SH2D1A) 및 SH2 도메인 함유 단백질(SHP)와 결합한다. 이 단백질은 NK 세포 활성화 과정에서 조수형 역할을 합니다. 또한 X-선 관련 증식 전환인 NK 세포는 억제 신호를 매개할 수 있습니다. 대체 스플라이싱을 통해 여러 가지 변형체가 생성되어 각각 다른 기능을 수행합니다.

연구 분야

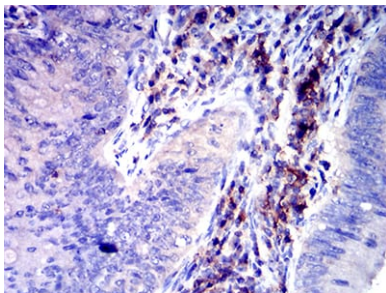
이미지 데이터



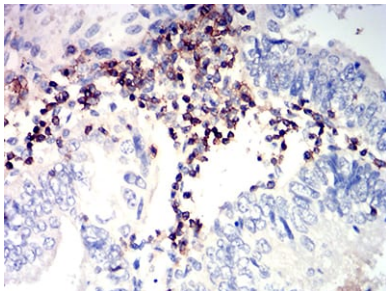
검색선 대추항원(100ng); 보색선 항원(10ng); 파색선 항원(50ng); 빨색선 항원(100ng)



CD352 마우스 특이성 (녹색) 과 음성 대조 (빨색)를 사용하여 HL-60 세포를 유세포 분석기로 분석한 결과



태반에 포도막 양 조직에 대한 CD352 마우스 특이성 DAB 염색을 통한 면역조직화 분석



태반에 포도막 양 조직에 대한 CD352 마우스 특이성 DAB 염색을 통한 면역조직화 분석