

제품명: LILRA2 마우스 단클론 항체

카탈로그 번호: AMM82118

연구용 전용

요약

설명	마우스 단클론 항체
숙주	생쥐
적용	ELISA, FC
반응성	인간
결합	비결합
변형	수정치 없음
아이소타입	Mouse IgG1
클론성	단클론
형태	액체
농도	1mg/ml
Storage	Aliquot 하여 -20°C 에 보관(12 개월 유효). 냉동/해동 반복을 피하십시오.
Shipping	Ice bags
버퍼	0.05% 아지드 나트륨 함유된 PBS 용액(정제된 항체)
정제	천상정제

적용

희석 비율	ELISA 1:5000-1:20000, FC 1:200-1:400
분자량	53kDa

항원 정보

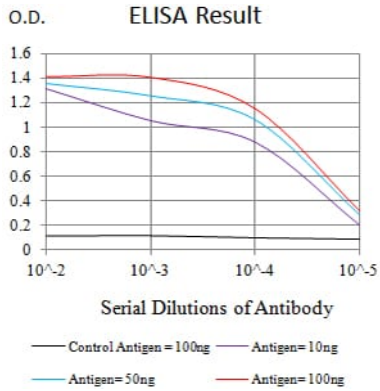
유전자명	LILRA2
다른 이름	ILT1; LIR7; CD85H; LIR-7
유전자 ID	11027.0
SwissProt ID	Q8N149
면역원	인간 LILRA2 의 정제된 재조합 단백질 (아민산 번호 316-449 번주)을 다량에서 발효시킨 것

배경

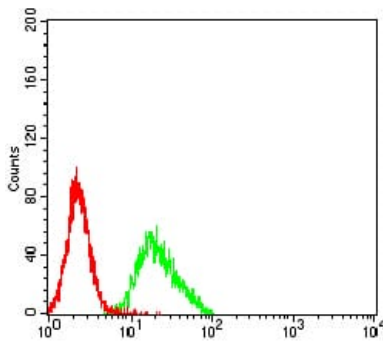
이 유전자는 주로 단핵구 B 세포에 발현되고, 수상세포의 전설 세포에서는 낮은 수준으로 발현되는 면역 수용체 계열 구성원을 암호화하는 다량 발현 단백질인 수상세포의 인화양 세포를 억제하고 선면역 반응을 억제하는 항화성 체입니다. 이 항원 단백질은 암화하는 대체 골수 분화 세포 발효합니다. 이 유전자는 19 번 염색체와 관련 유전자 클러스터에 위치하며, 3 번 염색체는 이 유전자의 유전자 증폭입니다.

연구 분야

이미지 데이터



검색선 대수항원(100ng); 보색선 항원(10ng); 과색선 항원(50ng); 빨색선 항원(100ng)



LILRA2 마우스 림프구(녹색)와 음성 대조군(빨색)을 사용하여 K562 세포를 유세포 분석기로 분석한 결과