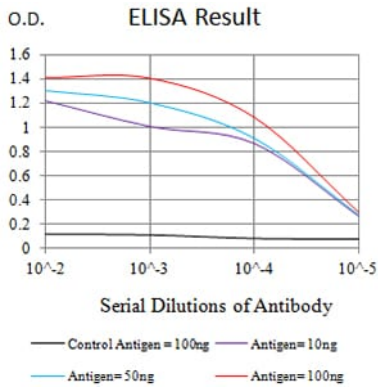


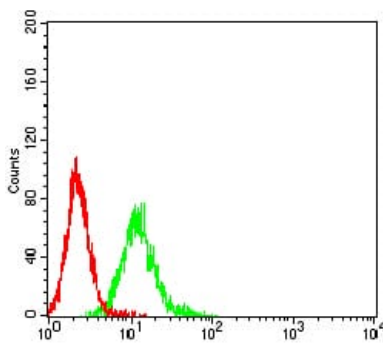
연구 분야

세포면역

이미지 데이터



검색선 대조항원(100ng); 보색선 항원(10ng); 과색선 항원(50ng); 빨색선 항원(100ng)



CEACAM5 마우스 단백질(녹색)와 인간 단백질(빨색)을 사용하여 K562 세포를 유세포분석기로 분석한 결과