

제품명: LRP3 마우스 단클론 항체

카탈로그 번호: AMM82111

연구용 전용

요약

설명	마우스 단클론 항체
숙주	생쥐
적용	WB, ICC, ELISA, FC
반응성	인간
결합	비결합
변형	수정치 없음
아이소타입	Mouse IgG1
클론성	단클론
형태	액체
농도	1mg/ml
Storage	Aliquot 하여 -20°C 에 보관(12 개월 유효). 냉동/해동 반복을 피하십시오.
Shipping	Ice bags
버퍼	0.05% 아지드 나트륨 함유된 PBS 용액에 정제된 항체
정제	천상정제

적용

희석 비율	WB 1:500-1:2000, ICC 1:100-1:500, ELISA 1:5000-1:20000, FC 1:200-1:400
분자량	82.9kDa

항원 정보

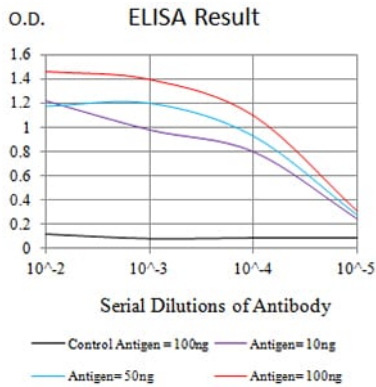
유전자명	LRP3
다른 이름	LRP3
유전자 ID	4037.0
SwissProt ID	O75074
면역원	정제된 인간 LRP3 재조합 단백질(아미노산 열 43-184 번)을 대량에서 발사한 것

배경

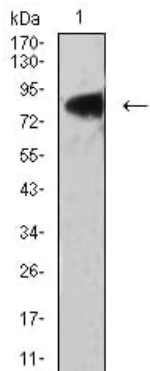
LRP3(LDL 수용체 관련 단백질)는 친 지방산 시체 내 유닛 또는 신호 전달에 관여할 수 있는 단백질 유닛입니다. 그러나 시험에서 조밀도 지단백(LDL)에 LRPAP1에 결합하지 않기에 정확한 역할은 아직 불분명합니다.

연구 분야

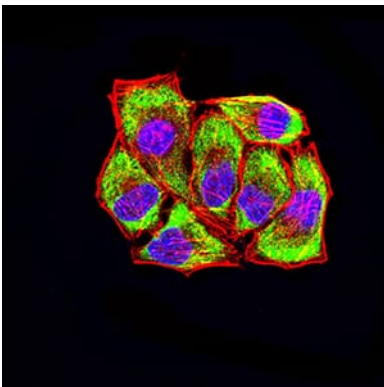
이미지 데이터



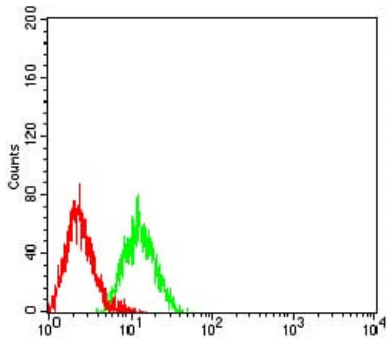
검색선 대수항원(100ng); 보색선 항원(10ng); 파색선 항원(50ng); 빨색선 항원(100ng)



PANC-1(1) 세포용물에 대한 LRP3 마우스 mAb 를 사용한 웨스턴 블롯 분석



LRP3 마우스 monoclonal antibody를 이용한 HeLa 세포 면역형광분석. 파색 DRAQ5 항원 DNA 염료 빨색 액틴 단백질은 Alexa Fluor-555 표지 단백질로 표지되었다.



LRP3 마우스 단클론항체 (녹색)와 이온 교환 크로마토그래피를 사용하여 HL-60 세포를 유세포 분석법으로 분석한 결과