

**제품명: CD42A** 마우스 단클론 항체

**카탈로그 번호: AMM82110**

연구용 전용

## 요약

설명	마우스 단클론 항체
숙주	생쥐
적용	ELISA, FC
반응성	인간
결합	비결합
변형	수정치 없음
아이소타입	Mouse IgG1
클론성	단클론
형태	액체
농도	1mg/ml
Storage	Aliquot 하여 $-20^{\circ}\text{C}$ 에 보관(12 개월 유효). 냉동/해동 반복을 피하십시오.
Shipping	Ice bags
버퍼	0.05% 아지드 나트륨 함유된 PBS 용액(정제 항체)
정제	천상정제

## 적용

희석 비율	ELISA 1:5000-1:20000, FC 1:200-1:400
분자량	19kDa

## 항원 정보

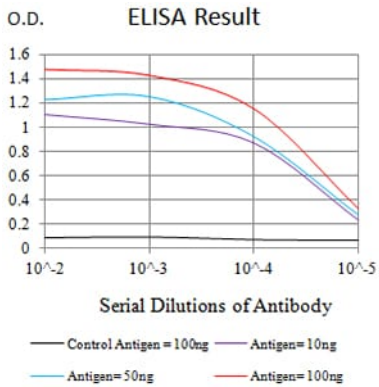
유전자명	CD42A
다른 이름	GP9; GPIX
유전자 ID	2815.0
SwissProt ID	P14770
면역원	대장배양물로부터 정제된 CD42A 재조합 단백질 (아민산 번호 17-147 번주).

## 배경

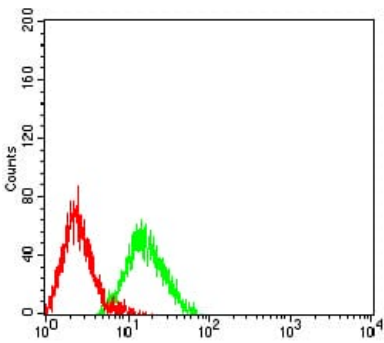
이 유전자는 사람 혈판 표면에 존재하는 작은 막 단백질로 구성되어 단백질 분말로부터 인공적으로 합성하여 혈판 표면 단백질 항원 단백질 b와 1:1 비유결합 복합체를 형성한다. 인공 합성 복합체는 이 유전자 코딩 단백질 항원 단백질 b 가열 및 비스도인 비유결합으로 결합하는 것을 포함하여 유전자 결합에 대한 표준으로 알려진 비-부수적 증언이 된다. 이 항원은 정적으로 큰 혈판을 가지고 있으며 암 치료에 대한 잠재력을 보인다.

## 연구 분야

## 이미지 데이터



검색선 대항원(100ng); 보색선 항원(10ng); 파색선 항원(50ng); 빨색선 항원(100ng)



CD42A 마우스 단클론항체(파색)와 음성 대조군(빨색)을 사용하여 HL-60 세포를 유세포분석기로 분석한 결과