

제품명: CD46 마우스 단클론 항체

카탈로그 번호: AMM82105

연구용 전용

요약

설명	마우스 단클론 항체
숙주	생쥐
적용	IHC, ELISA, FC
반응성	인간
결합	비결합
변형	수정치 없음
아이소타입	Mouse IgG1
클론성	단클론
형태	액체
농도	1mg/ml
Storage	Aliquot 하여 -20°C 에 보관(12 개월 유효). 냉동/해동 반복을 피하십시오.
Shipping	Ice bags
버퍼	0.05% 아지드 나트륨 함유된 PBS 용해정제항체
정제	천상정제

적용

희석 비율	IHC 1:200-1:1000, ELISA 1:5000-1:20000, FC 1:200-1:400
분자량	43.7kDa

항원 정보

유전자명	CD46
다른 이름	MCP; TLX; AHUS2; MIC10; TRA2.10
유전자 ID	4179.0
SwissProt ID	P15529
면역원	대장에서 발현된 정제된 CD46 재조합단(아미노산 서열 35-179 번주).

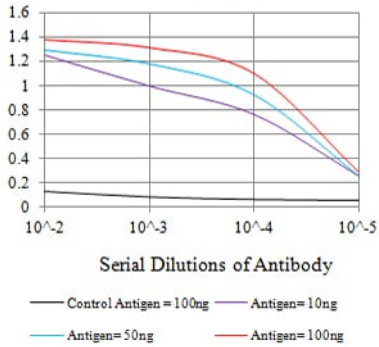
배경

이 유전자는 이 세포는 단클론 항체 발현을 위한 필수 조건입니다. 이 유전자는 CD3b 및 C4b의 발현에 대한 조인활을 가며, 이는 죽음을 보기에 한층 더 중요하게 합니다. 또한 이 단백질은 이 세포는 단클론 항체 발현을 위한 필수 조건입니다. 이 유전자는 CD3b 및 C4b의 발현에 대한 조인활을 가며, 이는 죽음을 보기에 한층 더 중요하게 합니다. 또한 이 단백질은 이 세포는 단클론 항체 발현을 위한 필수 조건입니다. 이 유전자는 CD3b 및 C4b의 발현에 대한 조인활을 가며, 이는 죽음을 보기에 한층 더 중요하게 합니다.

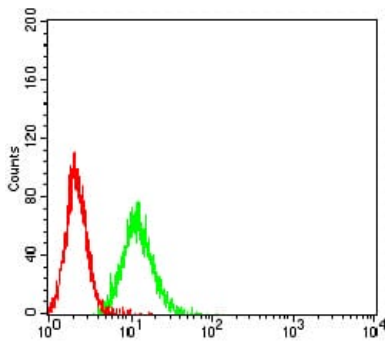
연구 분야

이미지 데이터

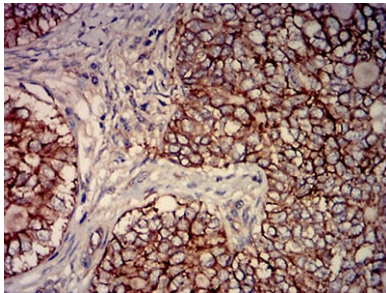
O.D. ELISA Result



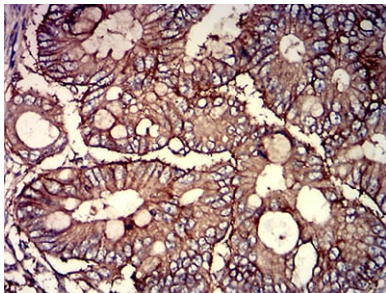
검색선 대추항원(100ng); 보색선 항원(10ng); 파색선 항원(50ng); 빨색선 항원(100ng)



CD46 마우스 단클론항체(녹색)와 음성 대조군(빨색)을 사용하여 K562 세포를 유세포분석기로 분석한 결과



피판에 포도탄양 간질암 조직에 대한 CD46 마우스 단클론항체(DAB 염색) 이용한 면역조직화학분석



피판에 포도탄양 간질암 조직에 대한 CD46 마우스 단클론항체(DAB 염색) 이용한 면역조직화학분석