

제품명: LILRA3 마우스 단클론 항체

카탈로그 번호: AMM82101

연구용 전용

요약

설명	마우스 단클론 항체
숙주	생쥐
적용	ELISA, FC
반응성	인간
결합	비결합
변형	수정치 없음
아이소타입	Mouse IgG1
클론성	단클론
형태	액체
농도	1mg/ml
Storage	Aliquot 하여 -20°C 에 보관(12 개월 유효). 냉동/해동 반복을 피하십시오.
Shipping	Ice bags
버퍼	0.05% 아지드 나트륨 함유된 PBS 용액(정제된 항체)
정제	천상정제

적용

희석 비율	ELISA 1:5000-1:20000, FC 1:200-1:400
분자량	47.5kDa

항원 정보

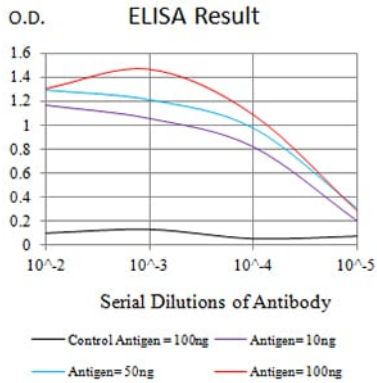
유전자명	LILRA3
다른 이름	HM31; HM43; ILT6; LIR4; CD85E; ILT-6; LIR-4
유전자 ID	11026.0
SwissProt ID	Q8N6C8
면역원	인간 LILRA3 의 정제된 재조합 단백질(아미노산 24-168)을 사용하십시오.

배경

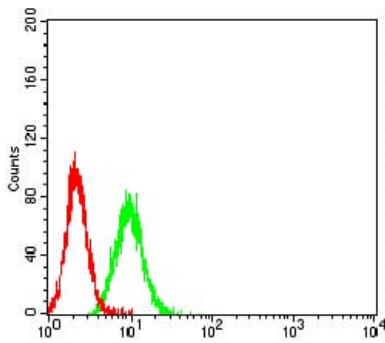
이 유전자는 주로 단핵구 B 세포에 발현하고, 수백 개의 인체 세포에서 낮은 수준으로 발현하는 면역계 계열 구성원을 암호화합니다. 발현 단백질은 이 계열 다른 구성원에게 발현되는 막통영이 없습니다. 단백질은 제 1형 조직항원(MHC) 항원에 대한 수용체로 작용합니다. 인간 동안 발현을 암호화하는 대체 유전자 변이체가 발현됩니다. 이 유전자는 19 번염색체 관련 유전자 클러스터에 의해 인접한 유전자 형질과 함께 많은 기간에 이 유전자 영역의 결실을 가지고 있습니다.

연구 분야

이미지 데이터



검색선 대항원(100ng); 보색선 항원(10ng); 파색선 항원(50ng); 빨색선 항원(100ng)



LILRA3 마우스 대항체(녹색)와 음성 대조군(빨색)을 사용하여 K562 세포를 유세포분석기로 분석한 결과