

**제품명: CD106** 마우스 단클론 항체

**카탈로그 번호: AMM82100**

연구용 전용

## 요약

|          |   |
|----------|---|
| 설명       | 마우스 단클론 항체  |
| 숙주       | 생쥐  |
| 적용       | WB, ICC, ELISA, FC  |
| 반응성      | 인간 쥐 원형   |
| 결합       | 비결합   |
| 변형       | 수정치 없음  |
| 아이소타입    | Mouse IgG1  |
| 클론성      | 단클론   |
| 형태       | 액체  |
| 농도       | 1mg/ml  |
| Storage  | Aliquot 하여 $-20^{\circ}\text{C}$ 에 보관(12 개월 유효). 냉동/해동 반복을 피하십시오. |
| Shipping | Ice bags  |
| 버퍼       | 0.05% 아지드 나트륨 함유된 PBS 용해정제항체                                      |
| 정제       | 천상정제  |

## 적용

|       |   |
|-------|---|
| 희석 비율 | WB 1:500-1:2000, ICC 1:200-1:1000, ELISA 1:5000-1:20000, FC 1:200-1:400 |
| 분자량   | 81.3kDa   |

## 항원 정보

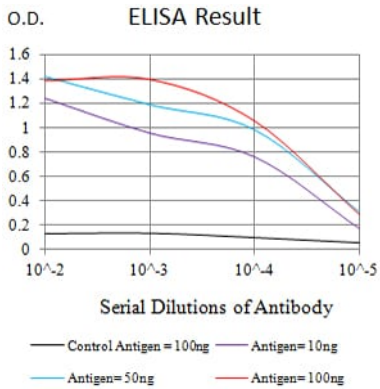
|              |  |
|--------------|--|
| 유전자명         | CD106                                      |
| 다른 이름        | VCAM1; INCAM-100                           |
| 유전자 ID       | 7412.0                                     |
| SwissProt ID | P19320                                     |
| 면역원          | 대장에서 발현된 정제된 CD106 재조합단(아민산 번호 25-183 번주). |

## 배경

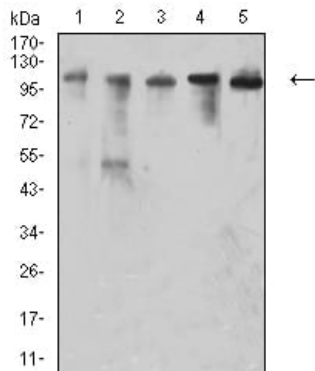
이 유전자 g 슈퍼family 구성으로 세포-세포 상호작용에 관여하는 내세포에 발현되는 세포 표면 단백질로 잘 알려져 있다. 이 세포-세포 상호작용은 혈관 내피 세포의 접착 및 초점 접합을 매개하며, 중성구 및 림프구 세포의 발현에 관여할 수 있다. 이 유전자는 새로운 항원을 암호화하는 세 가지 대체 스플라이싱 체를 포함한다.

## 연구 분야

## 이미지 데이터



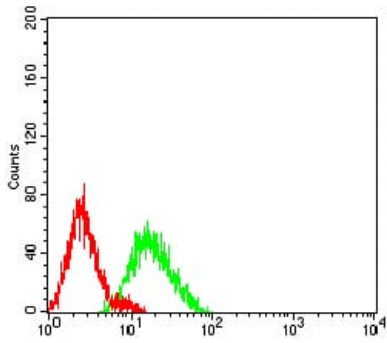
검색선 대항원(100ng); 보색선 항원(10ng); 파색선 항원(50ng); 빨색선 항원(100ng)



EC(1), COS7(2), MCF-7(3), HepG2(4) 및Hela(5) 세포용질에 대한CD106 마우스mAb 를사용하여단백질 분석



CD106 마우스단항체를사용한HeLa 세포의면형분석.파색DRAQ5 형광DNA 염료,빨색염료는Alexa Fluor-555 팔라닌으로표지했다.



CD106 마우스 단클론항체(녹색)와 음성 대조군(빨색)을 사용하여 HL-60 세포를 유세포분석기로 분석한 결과